



# SURINAMHOLZ

NATÜRLICH. EINZIGARTIG.

# Die Holzarten

WALABA | GUYANA TEAK

# Inhalt

**04**

## Der Brokopondo-Stausee

Ein versunkener Wald wird sinnvoll genutzt

**08**

## Der Wald

Verantwortung durch nachhaltige Forstwirtschaft

**12**

## WALABA

Natürliche Inhaltsstoffe machen es so haltbar

**18**

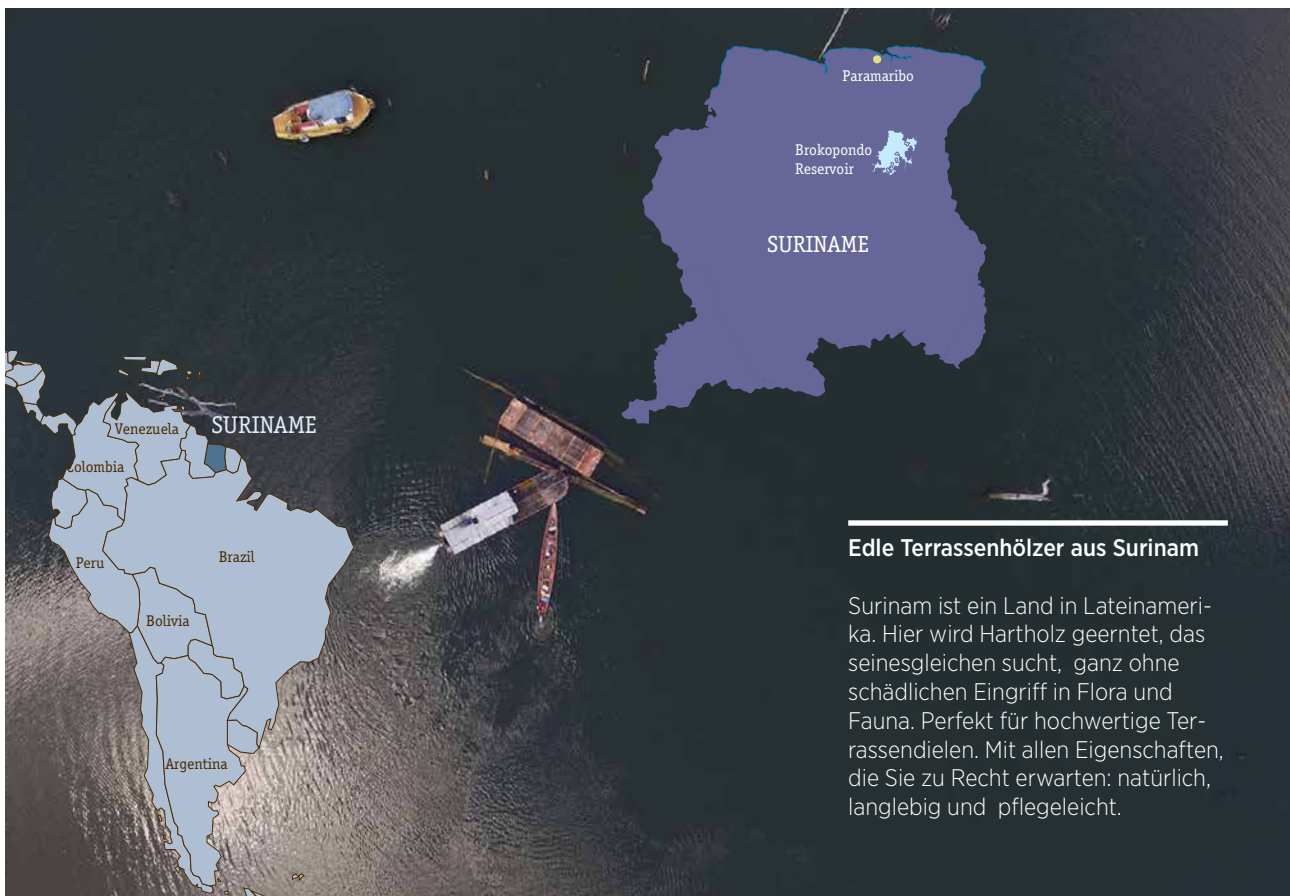
## GUYANA TEAK

Robust und von Natur aus dauerhaft

**24**

## Pflege und Vorteile

Alle Vorteile auf einen Blick



### Edle Terrassenhölzer aus Surinam

Surinam ist ein Land in Lateinamerika. Hier wird Hartholz geerntet, das seinesgleichen sucht, ganz ohne schädlichen Eingriff in Flora und Fauna. Perfekt für hochwertige Terrassendielen. Mit allen Eigenschaften, die Sie zu Recht erwarten: natürlich, langlebig und pflegeleicht.

**Der Stausee**



**Der versunkene Wald**

**SURINAMHOLZ**

NATÜRLICH. EINZIGARTIG.



**Das „Brokopondo-Meer“ in Surinam ist einer der größten Stauseen der Welt. Er birgt einen Schatz, den es zu heben gilt: Millionen von Kubikmetern Holz höchster Qualität.**

# Der Stausee



## **Ungewöhnliche Weiterverwertung:**

Die seit 50 Jahren abgestorbenen Baumriesen liefern erstklassiges Holz – das jedem Wetter trotzt.



**D**er Brokopondo-Stausee ist mit über 1500 km<sup>2</sup> Fläche etwa dreimal so groß wie der Bodensee. Seine Besonderheit: Unter der Oberfläche verbirgt sich ein Schatz. Denn als der See durch den Bau eines Damms zwischen 1960 und 1964 entstand, blieb der Wald im Überflutungsgebiet stehen. Die Holzmenge, die sich heute noch unter Wasser befindet, reicht bei gleichbleibender Ernte für mindestens 50 Jahre. Das Überraschende dabei: Obwohl die Bäume seit langem abgestorben sind, ist ihre Qualität außergewöhnlich hoch. Denn das Süßwasser hat sie konserviert. Sie sind hochresistent gegen Fäulnis und somit besonders für die Nutzung im Außenbereich geeignet.

### **DER SCHATZ WIRD GEBORGEN**

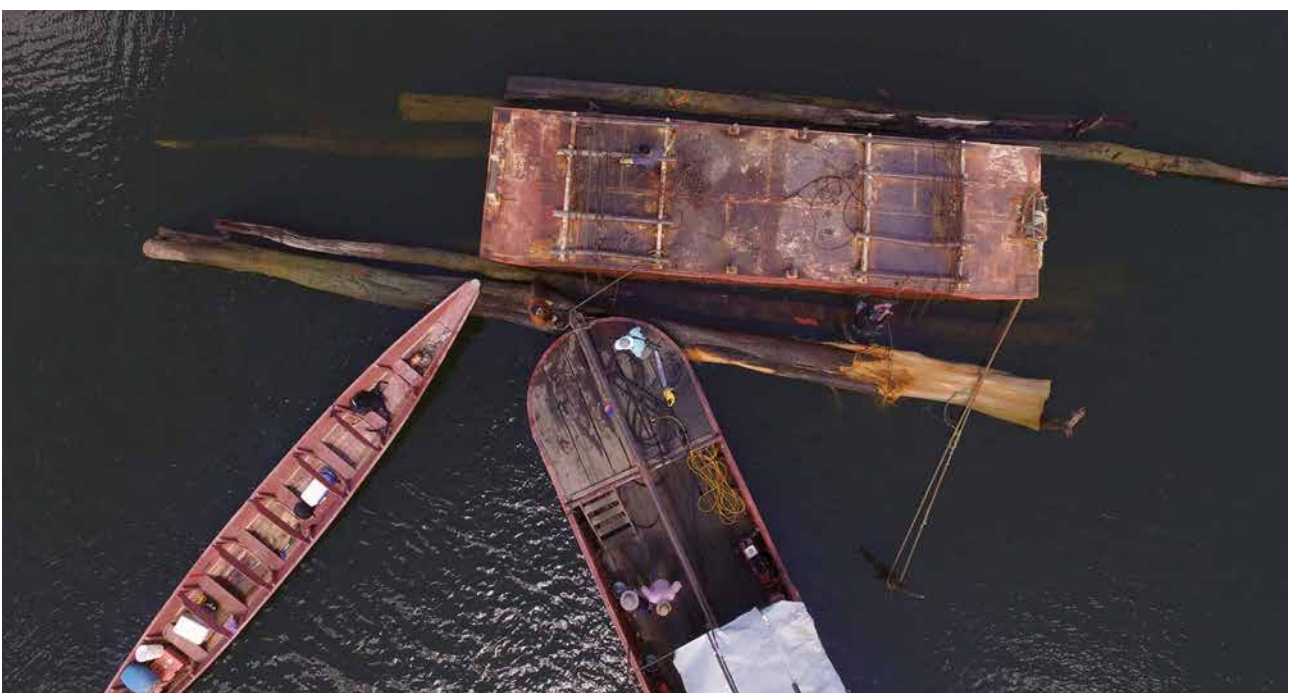
Im Jahr 2010 hatte der deutsche Holzspezialist Barth & Co. aus Korschenbroich die Idee, das Holz aus diesem Stausee zu ernten und zu hochwertigen Terrassendielen zu verarbeiten. Keine leichte Aufgabe: Die Bäume müssen von Tauchern in 30 Metern Tiefe ausgewählt und gefällt werden. „Die Ernte ist zwar aufwändig und teuer, aber die Nutzung dieser

Ressource ist ökologisch ausgesprochen sinnvoll, da die Bäume im See langsam verrotten und klimaschädliches Methan freisetzen würden“, erklärt Geschäftsführer Stephan von Schreitter.

### **SCHAFFUNG VON ARBEITSPLÄTZEN**

Barth & Co. lässt diese Hölzer in einem Sägewerk direkt am Ufer des Sees einschneiden. Dadurch, dass das Unternehmen als Exklusivimporteur für Europa eine langfristige Abnahmegarantie gibt, werden im wenig entwickelten Surinam wichtige Arbeitsplätze geschaffen. Nach dem Einschnitt und der Qualitätskontrolle vor Ort verschifft Barth & Co. das Material nach Europa. Hier wird es von einem Spezialisten in den Niederlanden zu hochwertigen Terrassendielen verarbeitet. Die Abfälle und Hobelspäne werden im dortigen Bioheizkraftwerk zur Wärme- und Stromerzeugung genutzt.

Stephan von Schreitter: „Wir sind überzeugt, dass sich dieser Aufwand lohnt, denn immer mehr Menschen erkennen heute den Wert und die Schönheit dieser besonderen Hölzer und honorieren den sorgfältigen Umgang mit einem so wertvollen Material.“



# Der Wald

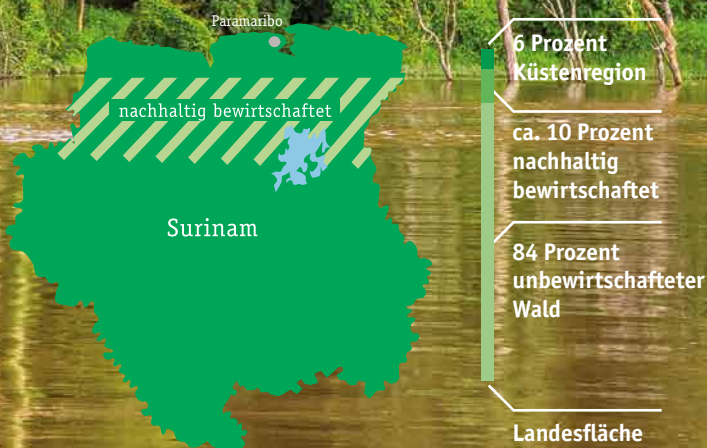




# Nachhaltige Forstwirtschaft

In Surinam sind ca. 94 % der Fläche bewaldet. Vom gesamten Wald werden derzeit jedoch nicht mehr als 10 % genutzt. Die übrige Fläche ist nicht bewirtschafteter Primärwald.

## Waldwirtschaft in Surinam



# Der Wald



**S**urinam hat die hohe Bedeutung des Waldes als natürliche Ressource erkannt. Weil in dem Land nur etwa eine halbe Million Menschen leben, ist sein Bestand ungefährdet. So wird in Surinam kein Urwald etwa in Palmöl-Plantagen umgewandelt, wie dies zum Beispiel in Indonesien oft geschieht.

## URWALD IST CO<sub>2</sub> NEUTRAL

In einem nicht bewirtschafteten Urwald wird ebenso viel Kohlendioxid (CO<sub>2</sub>) durch Verrottung freigesetzt wie durch Holzzuwachs gespeichert wird. Der Urwald ist also CO<sub>2</sub>-neutral. Im bewirtschafteten Wald wird durch die selektive Entnahme von Bäumen und das daraus resultierende Nachwachsen von Holz CO<sub>2</sub> in großen Mengen gebunden. Unter dem Aspekt des Klimaschutzes ist deshalb ein nachhaltig bewirtschafteter Wald sinnvoller als ein sich selbst überlassener Urwald.



## KLIMASCHUTZ DURCH NACHHALTIGKEIT

In Europa werden Wälder schon seit vielen Jahrhunderten nachhaltig bewirtschaftet. Surinam hat als eines der ersten Länder in Lateinamerika die Bedeutung dieses Prinzips für seine Forstwirtschaft erkannt und setzt es konsequent um. Jedes Waldareal, das bewirtschaftet werden soll, wird von der staatlichen Forstbehörde SBB exakt inventarisiert. Bäume, die geerntet werden dürfen, werden markiert. Nur diese dürfen dann entnommen werden. Damit ist sichergestellt, dass das natürliche Ökosystem erhalten bleibt und genügend Bäume nachwachsen können.

Nach dem Einschlag wird der betreffende Waldabschnitt für 25 Jahre gesperrt und die Vegetation kann sich in Ruhe regenerieren. Neue Bäume nehmen in dieser Zeit den Platz ein, der durch das Fällen der alten geschaffen wurde. Sie streben ans Licht und schließen die entstandene Lücke im Kronendach des

« Ein nachhaltig bewirtschafteter Wald bindet mehr CO<sub>2</sub> als ein sich selbst überlassener Urwald »



Urwalds bereits nach wenigen Jahren. Weil durch den vorsichtigen Einschlag nun wieder Licht bis zum Waldboden gelangt, bekommen viele neue Bäume und bodennahe Pflanzen die Chance zu wachsen. Das erhöht die Artenvielfalt. Durch den schnellen Holzzuwachs wird in großen Mengen zusätzliches CO<sub>2</sub> gebunden.

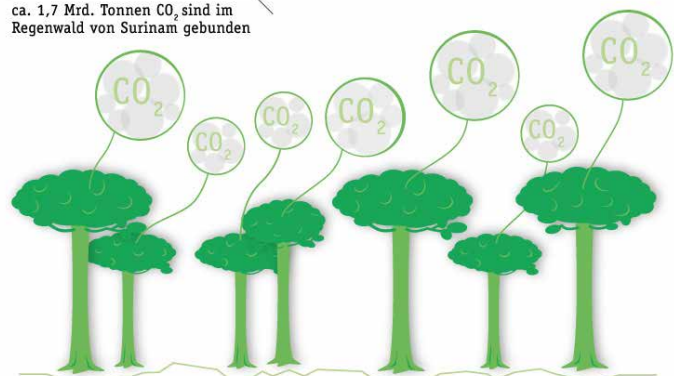
## Erntevolumen in 25 Jahren

✕ Anteil der geerntet wird



## Der Wald als großer CO<sub>2</sub> Speicher

ca. 1,7 Mrd. Tonnen CO<sub>2</sub> sind im Regenwald von Surinam gebunden



Quelle: Suriname Forestry Sector 2013

Den Urwald als funktionierendes Ökosystem zu erhalten, ist ein Ziel des selektiven Einschlags von Surinamholz.

WALABA



25 x 140 mm Systemdielen

A top-down photograph of a child lying on their back on a dark brown, vertically-planked wood floor. The child is wearing blue denim jeans with the cuffs rolled up and a white and yellow plaid shirt. Their legs are bent at the knees and raised in the air. In the upper left corner, the head and front paws of a light-colored pug dog are visible, looking towards the child. The wood floor has a prominent grain pattern and small circular indentations between the planks.

**SURINAMHOLZ**

NATÜRLICH. EINZIGARTIG.

# Walaba

ist besonders dauerhaft im Außenbereich, denn es ist schon von Natur aus imprägniert. Die Bäume schützen sich gegen die vielen Fressfeinde im Tropenwald, indem sie große Mengen an Harzen und Wachsen produzieren. Diese Inhaltsstoffe sind aber nicht nur ein wirksamer Schutz gegen Schädlinge, sondern sie machen das Holz auch extrem witterungsbeständig.

**WALABA**



25 x 90 mm Systemdielen, englischer Verband



## SURINAMHOLZ

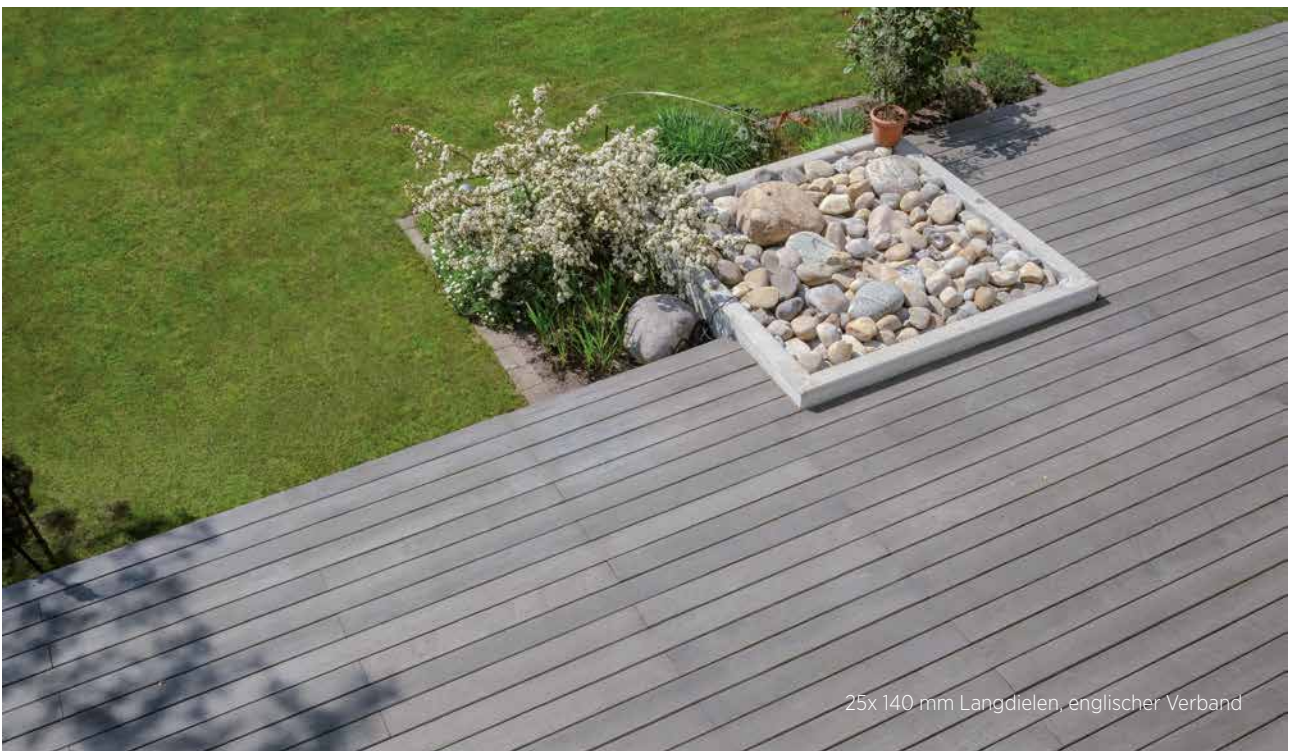
NATÜRLICH. EINZIGARTIG.

---

### Universeller Partner:

Mit ihrer silbergrauen Patina fügen sich Terrassen aus Surinamholz harmonisch in jeden Garten ein.

« Walaba Holz ist prädestiniert, wenn man sich eine natürlich graue Terrasse wünscht. »



25x 140 mm Langdielen, englischer Verband

# WALABA

## Diele 140 mm breit, natur

Die Verschraubung hat klare Vorteile,  
ganz unabhängig von der Breite der Dielen:

- Schmale Fugenbreiten
- Die Dielen verschieben sich nicht.
- Einfaches Auswechseln möglich

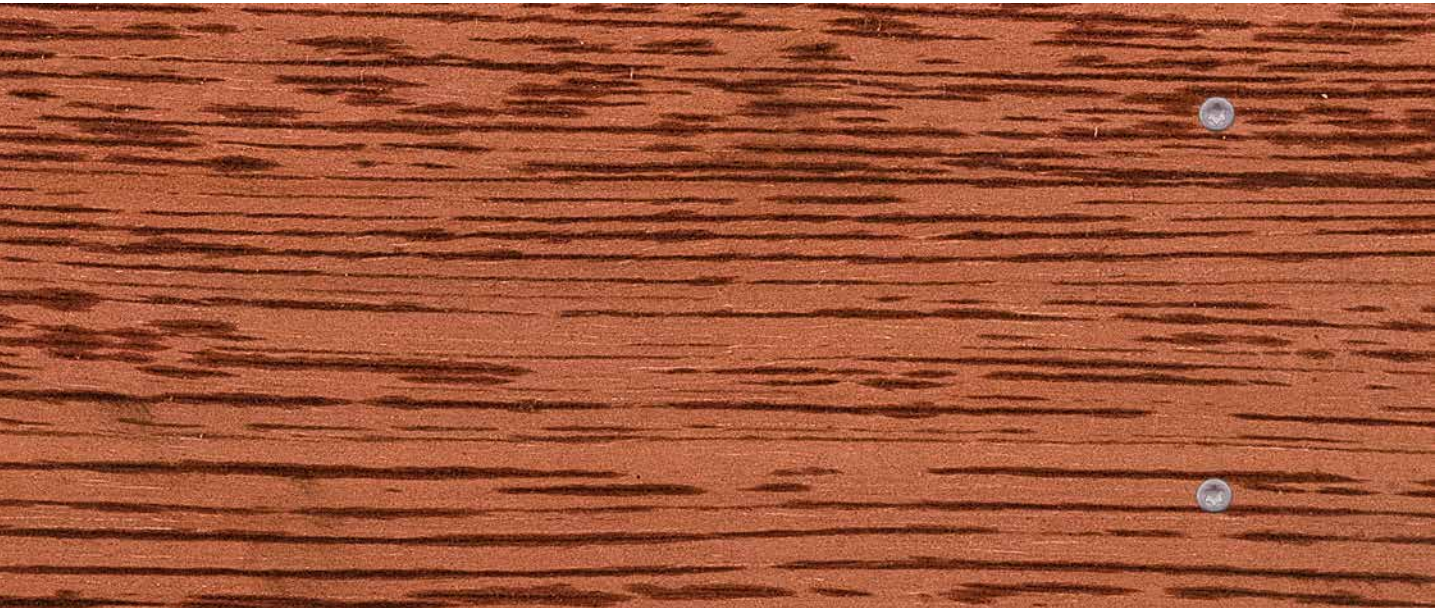
## Diele 90 mm breit, natur

Was spricht für 90er Breiten?

- Der günstige Dielenpreis
- Die ansprechende Optik
- Nur eine Schraube in der Mitte genügt.

Diele 90 mm breit, silbergrau (nach einigen Monaten Bewitterung)





## WALABA

### Walaba ist ein Holz mit ganz besonderen Eigenschaften.

Es ist von der Natur mit Wachsen und Harzen durchtränkt und deshalb nicht nur extrem haltbar im Außenbereich, sondern auch besonders formstabil. Es quillt und schwindet kaum.

**Die Inhaltsstoffe imprägnieren das Holz.** Speziell bei starker Sonneneinstrahlung können Inhaltsstoffe als klebrige Stellen an die Oberfläche treten. Durch die Bewitterung kristallisiert

das Harz meist sehr schnell aus und lässt sich mit einem Schleifschrubber oder Metallspachtel entfernen. Sollte dies in seltenen Fällen nicht gelingen, verwendet man zur Reinigung Walaba-Terrassenreiniger. Das Harz lässt sich nach kurzer Einwirkzeit mit einem Tuch entfernen. Walaba Dielen eignen sich speziell dann, wenn Sie Ihre Terrasse natürlich vergrauen lassen möchten.

Technische Details	
Botanischer Name	Eperua falcata
Resistenzklasse	1
Dichte	950-1.100 kg/cbm bei 12 % Holzfeuchtigkeit
Härte (nach Janka)	8.700 N
Tangentiales Schwindmaß	6,5 %
Radiales Schwindmaß	2,3 %
Elastizitätsmodul	18.600 N/qmm
Biegestärke	139 N/qmm
Technische Trocknung	16 % + - 1 %
Oberfläche	4-seitig gehobelt
Kanten	gerundet R3

### PRODUKT-SPEZIFIKATIONEN

Langdielen		
Stärke	Breite	Längen
25 mm	140 mm	1,83 m - 4,57 m*
25 mm	90 mm	1,83 m - 4,57 m*
Strukturdielen (gebürstet)		
26 mm	140 mm	2,74 m / 3,35 m / 3,96 m*
Systemdielen (Nut und Feder an den Enden)		
25 mm	140 mm	1,20 m / 1,50 m / 1,80 m
25 mm	90 mm	1,20 m / 1,50 m / 1,80 m
Unterkonstruktion WALABA (luftgetrocknet)		
42 mm	70 mm	1,83 m - 4,57 m*

\* fragen Sie Ihren Händler nach den aktuellen Verfügbarkeiten.

Bitte beachten Sie, dass alle Terrassendielen eine Sichtseite und eine Rückseite haben. Auf der Rückseite sind größere Fehler erlaubt. Sie wird bei der Montage immer nach unten verlegt. Details zur Sortierung und typischen Holzmerkmalen finden Sie auf unserer Internetseite [www.surinamholz.de](http://www.surinamholz.de)

# GUYANA TEAK

## Guyana Teak

ist dauerhaft und hart im Nehmen. Seine Witterungsbeständigkeit macht dieses Holz bestens für den Bau von hochwertigen Terrassen geeignet. Im maritimen Wasserbau hat sich Guyana Teak bereits seit Jahrzehnten als hochresistentes Holz weltweit bewährt.

**SURINAMHOLZ**

NATÜRLICH. EINZIGARTIG.

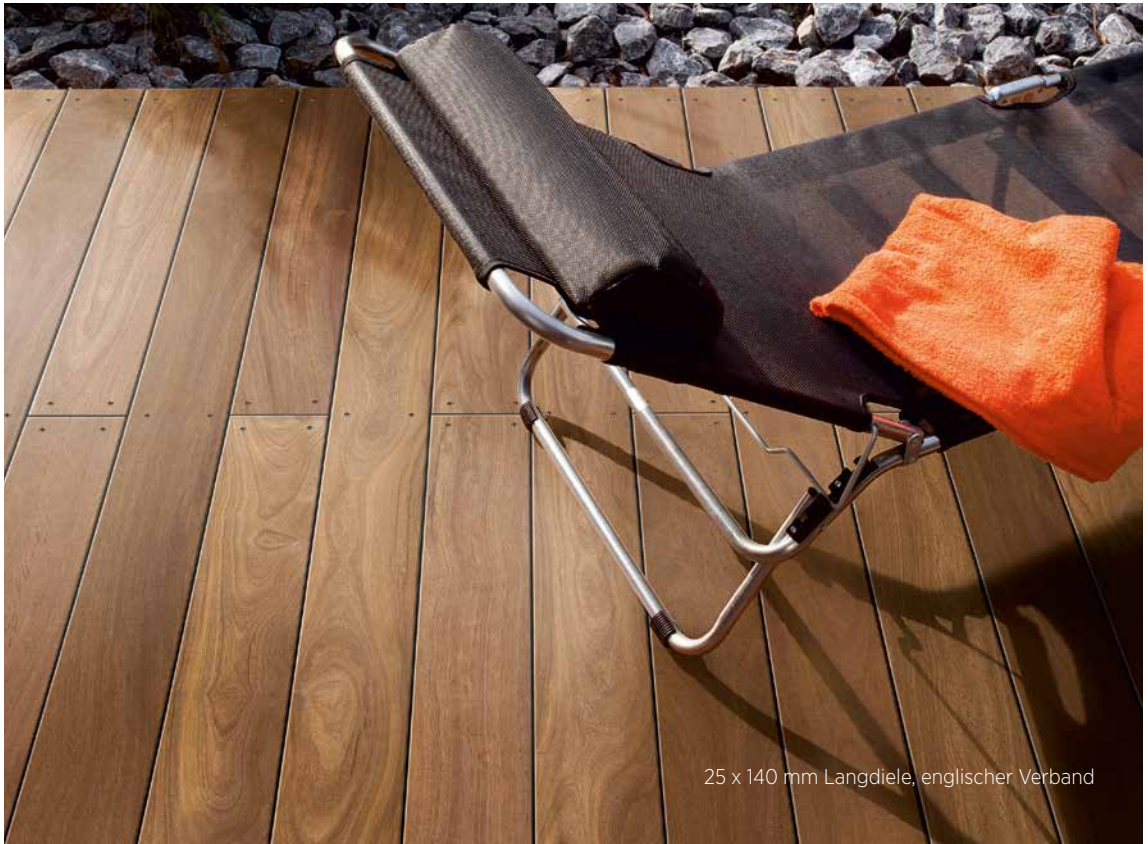


25 x 90 mm Langdielen

# GUYANA TEAK

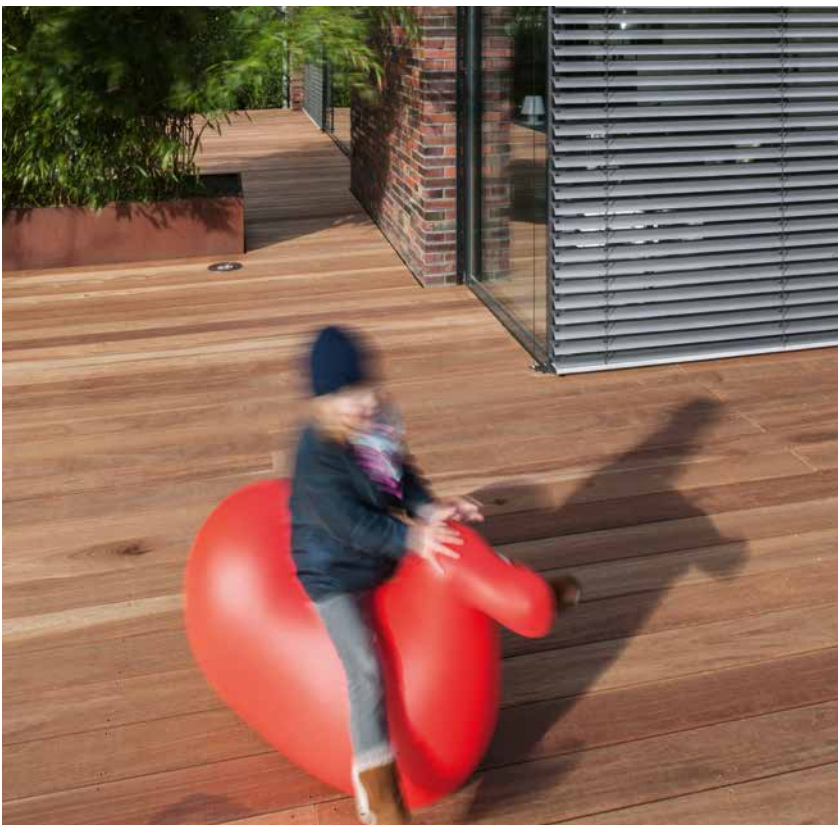


25 x 90 mm Langdiele



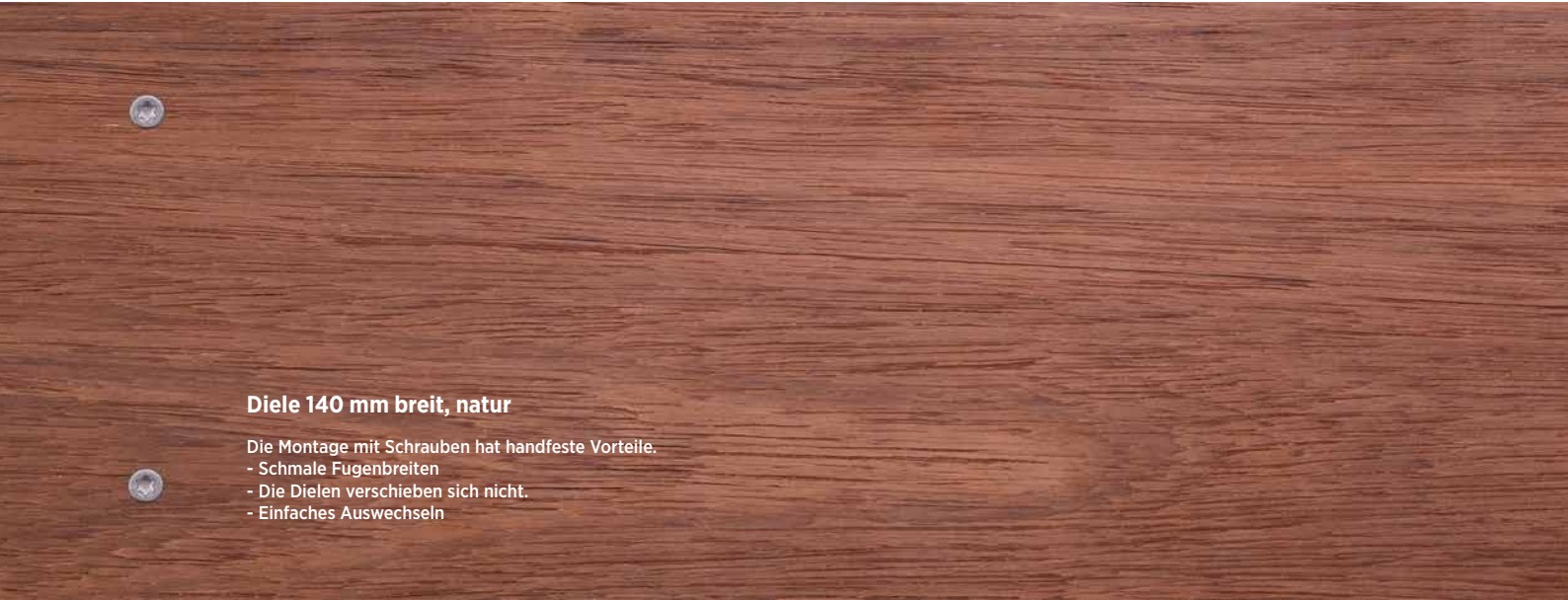
25 x 140 mm Langdielen, englischer Verband

**Kinder, was für ein Spaß:** Auf Surinamholz fühlen sich Groß und Klein wohl. Ganz natürlich, ganz ohne Chemie.



« Guyana Teak überzeugt durch seinen warmen, braunen Farbton und eine dezente Holzstruktur. »


# GUYANA TEAK



## Diele 140 mm breit, natur

Die Montage mit Schrauben hat handfeste Vorteile.

- Schmale Fugenbreiten
- Die Dielen verschieben sich nicht.
- Einfaches Auswechseln



## Diele 90 mm breit, natur

Was spricht für 90er Breiten ?

- Der günstige Dielenpreis
- Die ansprechende Optik
- Nur eine Schraube in der Mitte genügt.



## Diele 90 mm breit, silbergrau (nach einigen Monaten Bewitterung)



## GUYANA TEAK

**Guyana Teak Terrassendielen überzeugen** durch ihr gleichmäßiges, schönes Braun und ihre zurückhaltende Maserung. Die durch Licht, Luft und Regen nach Monaten entstehende silbergraue Patina verleiht den Dielen eine zeitlose Eleganz. In den Niederlanden hat sich Guyana Teak seit vielen Jahrzehnten im konstruktiven Wasserbau bewährt.

Es widersteht schadlos höchster Beanspruchung sogar im Meerwasser. Der ursprüngliche Farbton kann durch jährliche Pflege mit einem pigmentierten Öl erhalten werden. Hierzu empfehlen wir FAXE-Terrassenöle. Guyana Teak ist formstabil, ausgesprochen widerstandsfähig und dauerhaft, egal ob es aus dem Stausee oder nachhaltiger Forstwirtschaft stammt.

Technische Details	
Botanischer Name	Dicorinya guianensis
Resistenzklasse	1-2
Dichte	790-850 kg/cbm bei 12% Holzfeuchtigkeit
Härte (nach Janka)	6.500 N
Tangentiales Schwindmaß	9,3 %
Radiales Schwindmaß	5,1 %
Elastizitätsmodul	16.000 N/qmm
Biegestärke	135 N/qmm
Technische Trocknung	16 % + - 1 %
Oberfläche	4-seitig gehobelt
Kanten	gerundet R3

### PRODUKT-SPEZIFIKATIONEN

Langdiele		
Stärke	Breite	Längen
25 mm	140 mm	1,83 m - 4,57 m*
25 mm	90 mm	1,83 m - 4,57 m*
Rhombusprofil		
25 mm	140 mm	1,83 m / 2,44 m / 2,74 m*
Systemdiele (Nut und Feder an den Enden)		
25 mm	90 mm	1,20 m / 1,50 m / 1,80 m
25 mm	90 mm	1,20 m / 1,50 m / 1,80 m
Unterkonstruktion WALABA (luftgetrocknet)		
42 mm	70 mm	1,83 m - 4,57 m*

\* fragen Sie Ihren Händler nach den aktuellen Verfügbarkeiten.

Bitte beachten Sie, dass alle Terrassendielen eine Sichtseite und eine Rückseite haben. Auf der Rückseite sind größere Fehler erlaubt. Sie wird bei der Montage immer nach unten verlegt. Details zur Sortierung und typischen Holzmerkmalen finden Sie auf unserer Internetseite [www.surinamholz.de](http://www.surinamholz.de)



# Holzterrassen richtig pflegen

## **GLATT GEHOBELT IST NICHT RUTSCHIG!**

Unsere Terrassendielen werden immer 4-seitig glatt gehobelt. Glatt bedeutet aber nicht rutschig und bietet viele Vorteile. Denn erst die glatt gehobelte Oberfläche bringt die Struktur eines edlen Holzes richtig zur Geltung. Diese Hobelung bietet am wenigsten Angriffsfläche für die Bildung von Grünbelägen und ist viel leichter zu reinigen, als geriffelte oder gezahnte Produkte.





**SURINAMHOLZ**

NATÜRLICH. EINZIGARTIG.

### **OBERFLÄCHE IN NATURFARBE**

Ob man den original Holzfarbton bevorzugt oder die Terrasse natürlich vergrauen lässt, ist eine Frage des persönlichen Geschmacks. Möchte man die Holzfarbe konservieren, wird die Terrasse einmal pro Jahr gereinigt und mit einem guten Terrassenöl eingepflegt. Das Öl sollte einen UV-Blocker enthalten, um das Vergrauen zu verhindern. Es wirkt auch der Bildung von oberflächlichen Rissen entgegen und schützt das Holz vor Verschmutzung.

### **OBERFLÄCHE SILBERGRAU**

Natürlich vergraute Terrassen haben ihren ganz eigenen Charme und fügen sich harmonisch in die Gartenlandschaft ein. Das Grau reflektiert die Sonneneinstrahlung. Deshalb werden graue Terrassen weniger heiß. Die Haltbarkeit der Hölzer verringert sich durch die Vergrauung nicht.



# Empfohlene Pflegeprodukte

## Terrassenreiniger



Für die Reinigung von Terrassenbelägen aus Holz. FAXE-Terrassenreiniger entfernt Schmutz und verringert die Neubildung von unschönen Grünbelägen.

## Walaba-Terrassenreiniger



Speziell zur schnellen Entfernung von ausgetretenen Inhaltsstoffen auf Walaba-Terrassen. Der Walaba-Terrassenreiniger eignet sich sowohl für frisch verlegte als auch für graue Dielen.

## Terrassenöl



Zur Oberflächenbehandlung und Renovierung von gereinigten Holzterrassen. Die im Öl enthaltenen Pigmente erhalten bei regelmäßiger Anwendung die natürliche Holzfarbe.

## Schleifschrubber



Der FAXE-Schleifschrubber hat stabile Silizium-Carbid-Borsten. Beim regelmäßigen Fegen entfernt er Schmutz und Beläge und erhält die Holzoberfläche angenehm sauber und glatt.

# Die Vorteile auf einen Blick



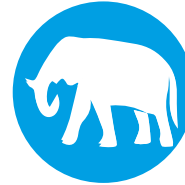
## Stauseeholz ist ökologisch

Die Bäume im Stausee sind bereits vor 50 Jahren abgestorben. Die Nutzung dieser Ressource ist aus ökologischer Sicht sinnvoll. Das wertvolle Material wird vor der Verrottung bewahrt und zu Terrassenholz verarbeitet.



## Klimaschutz durch Nachhaltigkeit

Mit Surinamholz aus nachhaltiger Forstwirtschaft trägt man aktiv zum Klimaschutz bei. Der Wald wird dauerhaft genutzt und bleibt für nachfolgende Generationen erhalten. Die Nachhaltigkeit der Nutzung wird durch die staatliche Forstbehörde SBB lückenlos kontrolliert.



## Von Natur aus dauerhaft

Ihre natürlichen Inhaltsstoffe machen unsere Hölzer extrem langlebig und robust. Sie sind resistent gegen Pilze und andere Schädlinge. Richtig verbaut und gepflegt hält eine Terrasse 20-30 Jahre ohne eine zusätzliche Imprägnierung.



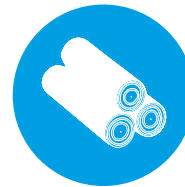
## Schonende Trocknung

Unser Holz wird schonend über mehrere Monate an der Luft und anschließend technisch getrocknet. Nach der langsamen Hobelung zu Terrassendielen erfolgt die sorgfältige Endkontrolle. Die Dielenenden werden versiegelt, um der Rissbildung entgegen zu wirken. Viel Arbeit für ein gutes Endprodukt.



## Zweifache Hobelung

Durch schonendes Vorhobeln, sorgfältige Trocknung und anschließende Endhobelung mit speziell gehärteten Messern erhalten alle Dielen eine hochwertige Oberfläche. Erst die anspruchsvolle glatte Hobeloberfläche bringt Maserung und Struktur der Hölzer zur Geltung.



## Sorgfältige Holz Auswahl

Alle Produkte haben beidseitig eine identische Oberfläche. Sie werden so sortiert, dass sie eine gute Seite haben, die man bei der Verlegung nach oben dreht. Nur auf der Rückseite sind Fehlstellen erlaubt, wenn sie die Stabilität des Produktes nicht gefährden.

# SURINAMHOLZ

NATÜRLICH. EINZIGARTIG.

[www.surinamholz.de](http://www.surinamholz.de)