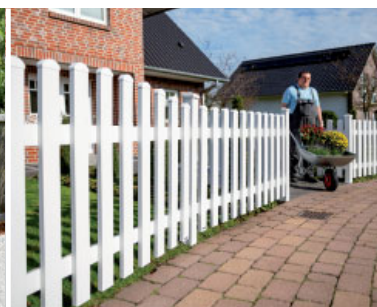




Einladende Vorgartenzäune aus modernen Materialien oder aus traditionellem Holz



Materialinformationen und Pflegetipps



Moderne Materialien für den Garten und für die Terrasse

Wählen Sie aus einem einzigartigen Sortiment. Alle Materialien sind wetterbeständig und pflegeleicht - aber nicht pflegefrei! Bitte beachten Sie unsere speziellen Materialinformationen.



Materialkunde



METALL

ALUMINIUM

Aluminium ist ein Leichtmetall und verfügt im Verhältnis zu seinem geringen Gewicht über eine sehr hohe Festigkeit. Unsere Produkte aus Aluminium werden für zusätzlichen Oberflächenschutz und für die Farbgebung pulverbeschichtet. Die glatte Oberfläche ist pflegeleicht, da keine weiteren Anstriche notwendig sind und das Material einfach abgewaschen werden kann. Durch Bewitterung wird der Farbton etwas heller und es entwickelt sich eine matte Metalloptik.

Lagerung, Transport

Nicht montierte Elemente können sich bei falscher bzw. nicht sachgerechter Lagerung verformen. Vermeiden Sie eine Punktbelastung, speziell bei Profilen und Leisten. Achten Sie darauf, dass die verpackte Ware nicht in der direkten Sonne gelagert wird! Geöffnete und noch nicht verarbeitete Ware muss gegen direkte Sonneneinstrahlung geschützt werden, um ein zu starkes Aufheizen der Aluminiumprofile zu vermeiden.

SQUADRA: Lagern Sie die Zaunfelder immer senkrecht stehend, nicht schräg oder flach liegend. Achten Sie bitte darauf, dass die Profile der SQUADRA Elemente nicht punktuell belastet werden, da sich die Aluminiumprofile sonst verziehen.

Bearbeitung

Bauelemente aus Aluminium können Sie entweder mit einer Kappsäge und einem speziellen, feingezahnten Blatt für Metall oder mit einer Eisensäge zuschneiden. Bauelemente aus Aluminium nie mit einem Winkelschleifer schneiden! Das Material kann verbrennen und die Lackierung platzt ab. Die Schnittflächen mit handelsüblichen Klarlack versiegeln oder mit unseren Reparatur-Farben behandeln.

Pflege

Die Aluminium Elemente lassen sich mit warmem Wasser und Spülmittel reinigen. Wichtig: Keine lösemittel- oder kreidehaltigen Reiniger verwenden, da diese mitunter die Lackschicht der Aluminiumprofile anlösen können und es somit zu Verfärbung kommen kann. Fleckenbildung auf der Oberfläche kann z. B. durch Kondensieren von Wasser oder durch Schmutz- und Staubrückstände, die durch Regen angefeuchtet werden und nach dem Trocknen fleckenartige Rückstände hinterlassen, verursacht werden. Diese Verunreinigungen beseitigen Sie am besten mit Haushaltsreinigern auf Essigsäurebasis.

Farbunterschiede innerhalb von montierten Anlagen mit pflegeleichten Produkten (WPC, Glas, Keramik, Kunststoff, etc.) entstehen durch unterschiedliche Bewitterung, aber auch bei der Montage von unterschiedlichen Produktionschargen an gleichen Montageorten.

Farbabweichungen innerhalb eines Grundfarbtons (beim üblichen frontalen Betrachtungsabstand von circa zwei Meter und bei Tageslicht) sind zulässig und produktionsbedingt unvermeidbar, insbesondere bei Kombinationsanlagen, bestehend aus Zaunanlagen mit Maßanfertigungen/Sonderproduktionen und Toren, die aus anderen Produktionschargen stammen.

Gleiches gilt bei späteren Ergänzungen an vorhandenen Zaunanlagen oder bei der Montage von Einzelprofilen mit Zaunsets. Hier werden diese Unterschiede deutlich sichtbar. Diese Farbtonunterschiede stellen keinen Beanstandungsgrund dar!



EDELSTAHL

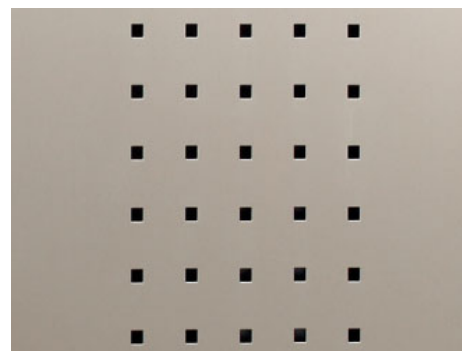
Der V2A-Edelstahl bietet automatisch einen ausreichenden Schutz gegen Korrosion durch normale Umwelteinflüsse. Wird Edelstahl jedoch mit Rost oder rostenden Materialien in Verbindung gebracht, kann sich der Rost übertragen und der Edelstahl beginnt zu korrodieren, selbst ein Durchrosten ist möglich.

Lagerung, Transport, Bearbeitung

Lagern Sie Edelstahlelemente stets separat. Metallspäne, die durch die Montage entstehen, müssen sofort entfernt werden.

Pflege

Edelstahl muss vor Rost geschützt werden. Rostpartikel können auch durch Wind übertragen werden, erkennbar an kleinen braunen Flecken an der Edelstahloberfläche (Flugrost). Diese Stellen sollten sofort entfernt werden, um ein Ausbreiten zu vermeiden. Spezielle Reinigungs- und Pflegemittel für Edelstahl erhalten Sie im Handel.



CORTEN-STAHL (walzblank)

Corten-Stahl (auch COR-TEN) ist die Bezeichnung für einen speziell gefertigten, wetterfesten Baustahl. Aufgrund der überdurchschnittlichen langen Lebensdauer, Pflegefreundlichkeit und vollständigen Recyclebarkeit kann das Material als ökologischer Baustoff klassifiziert werden. Wurde dieser Baustoff zunächst für den Objektbau, Fassaden etc. entwickelt, erfreut er sich in den letzten Jahren, nicht zuletzt aufgrund des warmen und erdigen Erscheinungsbildes, einer zunehmenden Beliebtheit als Material für Skulpturen und gestalterisches Element in Garten- und Landschaftsbau.

Auf der ursprünglich walzblanken Stahloberfläche bildet sich abhängig von Intensität und Dauer der Bewitterung die gewünschte Patina. Dieser witterungsbeständige, sich stetig erneuernde Edelrost konserviert die Oberfläche und schützt das Material vor Zersetzung.

Die im Auslieferungszustand oberflächliche Walzhaut kann dunkle Flecken ausbilden und schuppt zunächst ab. Erst darunter bildet sich die gewollte, eigentliche Rostschicht aus Eisenoxid. Entscheidend für diesen Prozess ist der Wechsel zwischen feuchter und trockener Bewitterung. Geschützte Bereiche oder wetterabgewandte Stellen verändern sich anders oder werden von der Ausbildung der Patina ganz ausgeschlossen. Vorder- und Rückseiten von BOARD-Zaunelementen oxidieren unabhängig voneinander und bilden evtl. unterschiedliche Farbspiele aus. Ein Einsatz in maritimer Umgebung mit salzhaltiger

Luft kann diese Farbgebung hemmen und wird daher nur bedingt empfohlen.

Um eine einheitliche Färbung zu erreichen, müssen Verunreinigungen wie Öle, Fette, Kleberreste etc. entfernt werden. Die Ausbildung der optisch sehr ansprechenden Oberfläche ist erst nach 1,5-3 Jahren abgeschlossen. Der Fachhandel bietet Versiegelungsprodukte an, die einen erreichten Zustand mit unterschiedlichen Glanzgraden konservieren können.

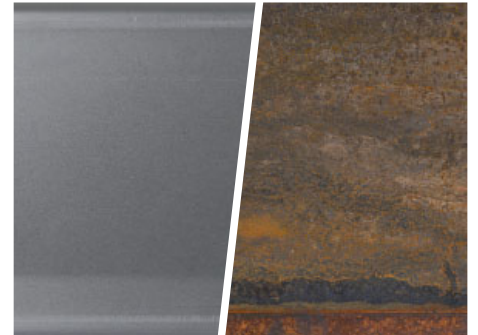
Lagerung, Transport, Bearbeitung

Im Auslieferungszustand sind die Corten-Stahlplatten mit einer Ölschicht überzogen. Diese sollte vor der Montage mit entfettenden Reinigungsmitteln restlos entfernt werden. Achten Sie bitte bei Lagerung und Transport darauf, die Umgebung entsprechend zu schützen.

Nicht montierte Zaunelemente können sich bei falscher bzw. nicht sachgerechter Lagerung verformen. Vermeiden Sie eine Punktbelastung.

SYSTEM BOARD und SYSTEM BOARD XL Elemente aus Corten-Stahl haben eine Materialstärke von 1,5 mm und sind an allen Kanten gebördelt (180° umgebogen). Dadurch ergibt sich eine Materialstärke an den Kanten von 6 mm. Die Elemente können nicht nachträglich geschnitten bzw. gekürzt werden.

Bitte berücksichtigen Sie bei Ihrer Planung, dass sich aus Sperrschicht und Patina immer wieder Rostpartikel lösen und auf anderen Oberflächen von



Naturstein, Beton, Fliesen etc. zum Teil sehr hartnäckige Verfärbungen hinterlassen können. Vermeiden Sie den direkten Kontakt der Umgebung mit dem Ablaufwasser der Zaunelemente durch Abdecken oder baulichen Objektschutz, da die wiederkehrende, notwendige, oberflächenspezifische Reinigung sehr aufwendig ist und vielfach nicht erfolgsversprechend sein wird. Diese Verfärbungen werden nicht als Beanstandungsgrund anerkannt.

Pflege

Für Corten-Stahl Elemente ist aufgrund der gewünschten Korrosion grundsätzlich keine Pflege notwendig. Beachten Sie bitte diese Hinweise: Vogelkot kann die Schutzkorrosion hemmen und sollte entfernt werden. Der Kontakt mit unedlen Metallen ist zu vermeiden.

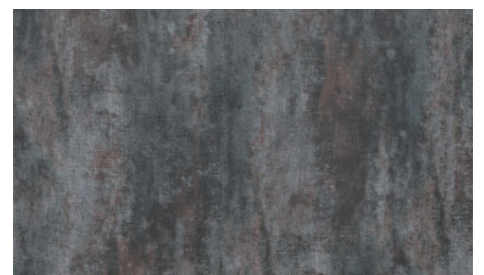
METALL (verzinkt und pulverbeschichtet)

In unserem Sortiment finden Sie auch Zaunfelder und Pfosten aus beschichtetem Metall, die keine Pflegeanstriche benötigen. Optimaler Korrosionsschutz kombiniert mit eleganter Oberfläche und angenehmer Haptik. Die Metall Pfosten sind jeweils verzinkt und pulverbeschichtet, während die Basic sowie Klemmpfosten aus Aluminium hergestellt sind, welche gepulvert werden. Übersichtungen sowie leichte Farbunterschiede mindern nicht die hohe Gebrauchsfähigkeit und stellen somit keinen Grund für eine Beanstandung dar.



KERAMIK

Keramik-Zaunelemente sind aufgrund ihres speziellen Produktionsverfahrens ideal für den Einsatz im Außenbereich: frost- und hitzebeständig, kratzfest, UV- und farbbeständig, pilz- und schimmelresistent, äußerst bruchfest und dimensionsstabil. Verunreinigungen lassen sich mit milden Reinigungsmitteln und Wasser beseitigen.



Materialinformationen und Pflegetipps

VERBUNDWERKSTOFFE

WPC - Wood Plastic Composite

WPC besteht aus Naturfasern, Kunststoff und Additiven im Verhältnis von ca. 60/35/5% und hat deren typischen Eigenschaften. Zum Beispiel dehnt sich Kunststoff unter Temperaturveränderung aus bzw. zieht sich zusammen. Naturfasern quellen durch Feuchtigkeit auf und verändern sich in der Farbe durch UV-Strahlung.

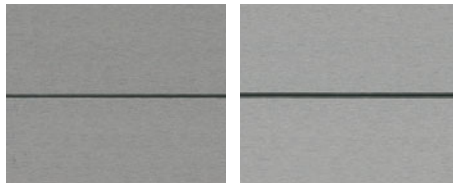
Farbunterschiede durch unterschiedliche Bewitterung und Produktionschargen werden gerade bei späteren Ergänzungen an vorhandenen Anlagen oder dem nachträglichen Verbau von Einzelprofilen vorkommen.

WPC kann sich bei Temperaturschwankungen, Stau-nässe und ungleichmäßiger Bewitterung verziehen, Wasserflecken und sogenannte „Regenstreifen“ bekommen und verwittern. Abhängig von der Bewitterungsintensität (UV-Bestrahlung/Niederschlag) wird der hellere Endfarbton nach etwa 1-2 Jahreszyklen erreicht.

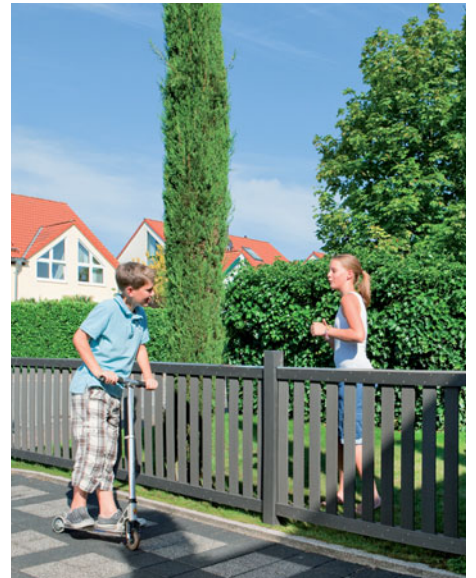
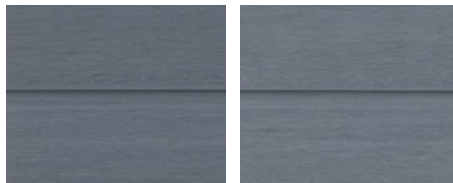
WPC kann sich bei Sonneneinstrahlung stärker aufheizen als z.B. Holz oder Stein. Bei Flächen, die einer längeren Sonneneinstrahlung ausgesetzt sind oder an windgeschützten Standorten, kann die Nutzung mit direktem Hautkontakt zeitweise eingeschränkt sein.



Ausgangsfarbtone

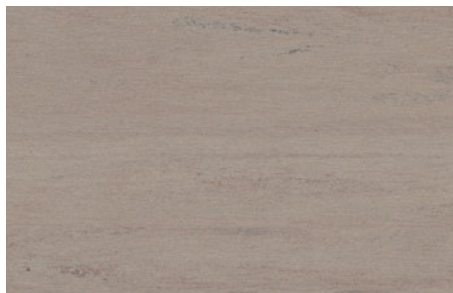


Hellerer Endfarbton nach 1-2 Jahreszyklen



WPC

Die Oberfläche des klassischen WPCs ist frei von Maserung und Strukturierung. Sie wirkt im Gegensatz zu den Oberflächen von BICOLOR und PLATINUM ruhiger im Farbton und in der Anmutung.



WPC BICOLOR

Hier werden dem klassischen WPC in einem speziellen technischen Verfahren weitere Farbpigmente beigemischt. Die so entstehende Struktur und Pigmentierung lässt das Material mit ihren Farbnuancen natürlich wirken. **Jedes Profil ist dadurch in der Oberfläche unterschiedlich.** Abweichungen zwischen einzelnen Artikeln oder Fertigungschargen sind material- und produktionsbedingt gegeben und unvermeidbar.



WPC PLATINUM

WPC PLATINUM Elemente bestehen aus WPC-Profilen mit einer zusätzlichen Spezial-Ummantelung. Dadurch sind die Profile fleckenresistenter und wasserabweisender als die Profile aus WPC und aus WPC BICOLOR.

! Die produktions- und chargenüblichen Schwankungen sowie die grundsätzlichen Materialeigenschaften von WPC stellen keinen Beanstandungsgrund dar.

Transport, Lagerung

WPC-Materialien trocken und vor Sonnenstrahlung geschützt lagern! Nicht montierte Zaunelemente können sich bei falscher bzw. nicht sachgerechter Lagerung verformen!

Die Ware ist vor Regen geschützt und, um ein zu starkes Aufheizen des WPCs zu vermeiden, nicht in direkter Sonne zu lagern. Vermeiden Sie eine Montage bei Frost oder großer Hitze und verarbeiten Sie am besten bei einer Außentemperatur zwischen +5°C und +25°C.

Bearbeitung

Die WPC Profile können mit hartmetallbestückten Werkzeugen geschnitten werden.

Bitte beachten Sie zwingend die Hinweise zur sachgemäßen Lagerung der Zäune und der Zubehörmaterialien bis zur Montage, die der Transport-Verpackung anhängt sowie die Informationen in der Montageanleitung.



Pflege

Grundsätzlich reinigen Sie WPC Profile mit warmen Wasser und einem Reiniger auf Essigbasis. Starke Verschmutzungen entfernen Sie mit einer Wurzelbürste. Dabei immer in Faserverlauf/Längsrichtung der Profile arbeiten, anschließend gründlich mit reichlich klarem Wasser abspülen! Gebrauchsspuren (leichte Kratzer) lassen sich mit einem Schleifvlies, immer im Faserverlauf/Längsrichtung, nacharbeiten. Bitte vorher an einer später nicht sichtbaren Stelle testen.

Wichtig: Verwenden Sie keine lösemittel- oder kreidehaltigen Reiniger, da diese mitunter in die Oberfläche eindringen und die Gefahr der Verfärbung besteht. Laub und Früchte von Bäumen und Sträuchern können auf WPC Elementen ein natürlicher Nährstoff für Sporen sein. Außerdem führen pflanzliche Inhaltsstoffe, z.B. Gerbsäuren, aber auch lang anhaftender Vogelkot zu dauerhaften Verfärbungen auf der Oberfläche.

Flecken auf der Oberfläche:

Produktionsbedingte Rückstände/Schleifstaub oder pflanzliche/organische Stoffe, auch als „Biofilm“ bezeichnet, werden durch schnell kondensierendes Wasser bzw. Niederschlag angelöst und können

fleckenartige Rückstände, sog. „Regenstreifen“ hinterlassen. Diese entfernen Sie, wie unter „Pflege“ beschrieben.

Tipp: Nach der Montage einer WPC-Zaunanlage empfehlen wir daher eine Grundreinigung.

Schimmel auf der Oberfläche:

Kleine dunkelschwarze, oberflächliche Stockflecken auf den WPC Elementen lassen sich im Außenbereich nicht immer vermeiden. Bei diesen Stellen handelt es sich um einen Befall von Schimmelsporen, die über die Luft übertragen werden. Diese befallenen Stellen lassen sich mit Hilfe von chlorhaltigen Haushaltsreinigern säubern. Hierbei die betroffenen Bereiche mit dem Reiniger (nach Herstellerangabe dosieren) behandeln: Mit einer Bürste gleichmäßig auftragen, einwirken lassen (Einwirkzeit beachten) und mit klarem Wasser nachspülen.

Der chlorhaltige Reiniger darf nicht auf der Oberfläche antrocknen, es dürfen keine Rückstände verbleiben. Sollte dies dennoch geschehen, werden diese Stellen ausbleichen. Testen Sie zur Vorsicht die Reinigung zunächst an nicht sichtbaren Stellen.



Fleckenbildung durch von Regen angelöste Partikel



Stockflecken/Schimmel auf der Oberfläche

ACP - Aluminium Composite Panels

ACP bezeichnet einen Platten-Verbundwerkstoff mit Aluminium. Die 6 mm starken Platten aus diesem Composite-Werkstoff haben ein geringes Gewicht und hohe Stabilität. Die Oberflächen sind widerstandsfähig und leicht zu reinigen.

Lagerung, Transport

ACP-Platten können waagrecht auf einem planem Untergrund oder senkrecht gelagert werden, niemals schräg stehend gegen eine Wand gelehnt.

Punktuellen Belastungen sind zu vermeiden. Schützen Sie Kanten und Oberflächen vor Beschädigungen. Bitte beim Öffnen der Produktverpackungen aufpassen: Cutter oder scharfe Schneidwerkzeuge dürfen nicht auf die Materialoberfläche treffen.

Bearbeitung

Die BOARD Elemente können mit hartmetallbestückten Sägeblättern, am besten durch Fachleute, geschnitten werden. Die Schutzfolie nach der Montage beidseitig restlos abziehen.

Pflege

Die Elemente lassen sich mit warmem Wasser und Spülmittel reinigen. Verwenden Sie bitte keine lösemittel- oder kreidehaltigen Reiniger, da diese je nach Material die Oberfläche angreifen und es so zu Verfärbungen kommen kann. Auch der Einsatz von spitzen, scharfen metallischen Gegenständen, z. B. Klingen oder Messern, kann Oberflächenschäden (Kratzer) verursachen.



Materialinformationen und Pflegetipps

KUNSTSTOFF

FENSTER-KUNSTSTOFF

Unsere LONGLIFE-Produkte aus hochwertigem Fensterkunststoff bieten die Qualität, die mit dem Begriff „Made in Germany“ verbunden wird!

Über 60 Jahre herstellereigene Erfahrung stecken in den erprobten und verbesserten Werkstoffzusammensetzungen.

Elemente aus Fensterkunststoff sind pflegeleicht, da sie nicht gestrichen werden müssen und einfach abwaschbar sind. Sie überzeugen darüber hinaus durch ihre lange Lebensdauer und ihre hohe Wertbeständigkeit.

Die gelieferten und verpackten Zaunserien trocken und vor der Sonne geschützt lagern! Bei schräger Lagerung und/oder direkter Sonneneinstrahlung können sich die Elemente verformen.

10
JAHRE
GARANTIE

Wir gewähren 10 Jahre Farbgarantie nach ISO 105-A02, Farbveränderungen gemäß Graumaßstab mit Farbveränderungen größer 2.



GLAS

EINSCHIEBEN-SICHERHEITSGLAS (ESG)

Unsere SYSTEM GLAS Sichtschutz-Elemente bestehen aus 8 mm starkem Einscheiben-Sicherheitsglas - ESG (gemäß EN 12150). Die Dekorprofile Delta und Theta sind aus 6 mm starkem Einscheiben-Sicherheitsglas. Glas ist ein Naturprodukt, produktionstechnisch bedingt changiert die Glasfarbe je nach Lichteinfall, Blickwinkel und Produktionscharge, insbesondere an der oberen Kante eines jeden Glasfeldes. Glas bietet gegenüber vielen anderen Materialien Vorteile: es ist winddicht, lichtdurchlässig und beständig gegenüber Temperaturwechseln.

Bitte beachten Sie, dass die SYSTEM GLAS Zäune nicht als offene Brüstungselemente, zum Beispiel für Balkone, sondern ausschließlich für den bodennahen Aufbau geeignet sind.

Durch die normalen Witterungseinflüsse und die UV-Strahlung können sich die Oberflächen in ihrer Farbe geringfügig verändern. Dies ist ein schleichen-der Prozess und typisch für alle Materialien im Außenbereich.

Lagerung und Transport

Tragen Sie für Transport und Montage unbedingt Schutzbrille und Schutzhandschuhe! Die SYSTEM GLAS-Elemente nicht auf die Kante stellen oder flach lagern. Glas nie direkt auf den Boden stellen, es besteht Bruchgefahr. Bei Bruch zersplittern die SYSTEM GLAS Elemente und Dekorprofile in

kleine stumpfe Teile. Sorgen Sie für eine stabile und schützende Unterlage. Das Glas darf nicht mit klebstoffhaltigen Materialien (z. B. Klebeband und Aufkleber) in Kontakt kommen. Reste von klebstoffhaltigen Materialien sind nicht mehr rückstandslos vom Glas zu entfernen! Achtung: Um eine Fleckenbildung auf der rauen Oberfläche zu vermeiden, darf diese nicht mit Klebefolie oder aufgeweichter Verpackung z.B. Pappe in Kontakt kommen.

Bearbeitung

Elemente aus Einscheiben-Sicherheitsglas können in den Abmessungen nicht bearbeitet werden.

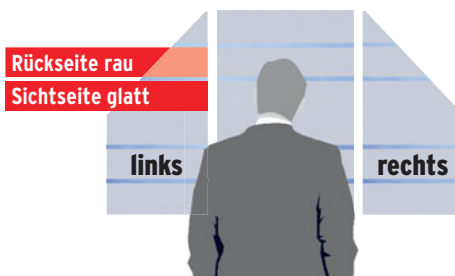
Pflege

Zur Reinigung des ESG verwenden Sie viel sauberes Wasser, um Scheueffekte durch Schmutzpartikel zu vermeiden. Als Hilfsmittel sind weiche, saubere Schwämme, Lederlappen oder Gummiabstreifer geeignet. Die Reinigungswirkung kann durch den Einsatz weitgehend pH-neutraler Reinigungsmittel, z.B. Spiritus oder Isopropanol unterstützt werden. Handelt es sich um Fett oder ölige Rückstände, benutzen Sie zur Reinigung handelsübliche Haushalts-Glasreiniger. Die Kombination von alkalischen Stoffen und Feuchtigkeit wirkt auf Glas extrem aggressiv! Verwenden Sie daher niemals alkalische oder aggressive Mittel, wie zum Beispiel hochkonzentrierte Abflussreiniger, Armaturen-/Stahlreiniger, pulverförmige WC-Reiniger oder Scheuermilch/

Scheuermilch. Auch der Einsatz von spitzen, scharfen metallischen Gegenständen, z. B. Klingen oder Messern, kann Oberflächenschäden (Kratzer) verursachen. Verwenden Sie keine scharfen, anlösenden oder chlorhaltigen Reinigungsmittel.

Satinierung

SYSTEM GLAS Alpha, Beta, Matt und Texta: Die Satinierung ist mit UV-optimierter Farbe auf der Rückseite aufgedruckt. Dadurch ergibt sich eine fühl- und sichtbar rauere Rückseite als die glatte Sichtseite. Typisch für den Fertigungsprozess sind je nach Farbe leichte Streifen in Druckrichtung, aber auch quer dazu vereinzelt auftretende „leichte Schleierstellen“. Diese technisch bedingten Merkmale können nicht Bestandteil einer Reklamation sein.



Wichtige Hinweise zur Montage der Zaunelemente

Die Montage aller TraumGarten-Produkte kann durch den Endverbraucher unter Berücksichtigung der entsprechenden Montageanleitungen durchgeführt werden. Bitte halten Sie handelsübliches und geeignetes Werkzeug bereit. Im Zweifelsfall kontaktieren Sie Ihren Fachhändler vor Ort oder Ihren Fachhandwerker.

Bei Kombinationen von Zaunsets und Einzelprofilen können chargenbedingt und durch unterschiedliche Bewitterung Farbtonunterschiede auftreten, die keinen Beanstandungsgrund darstellen. Gleiches gilt bei späteren Ergänzungen mit neuen Zaunsets / Einzelprofilen an bestehenden Anlagen, insbesondere bei der nachträglichen Montage nach einer längeren Bewitterungsphase.

 **TraumGarten**
www.traumgarten.de

Wir empfehlen zur Planung Ihrer Zaunanlage die Montageanleitung anzusehen – kostenlos vorab im Internet.

HOLZ

Allgemeine Holzeigenschaften

Trotz sorgfältiger Verarbeitung wird das Holz im Außenbereich „arbeiten“, so sagt man im Volksmund. Holz schwindet bei Trockenheit und dehnt sich bei Nässe und hoher Luftfeuchtigkeit auch wieder aus. Holz kann sich verdrehen oder auch typische Rissbildungen aufzeigen. Keine Angst, das sind ganz natürliche Eigenschaften. Auch Maßtoleranzen sind ganz normal; alle angegebenen Maße sind Circa-Maße.

Beim Einsatz von Naturmaterialien können aufgrund der unterschiedlichen Zell- und Farbstrukturen materialbedingte Farbungleichheiten auftreten.

Zaunenelemente sind Gartenholzprodukte und trotz aller sorgsamsten Auswahlkriterien nur für den Außenbereich zu verwenden.

Die Optiken und Oberflächen sind nicht vergleichbar mit einem Möbelstück für den Innenbereich.

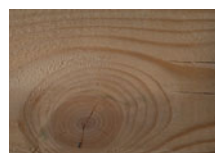
Natürliche, oder durch Imprägnierung bedingte Holzeigenschaften



Spannungsrisse durch die Holz Trocknung



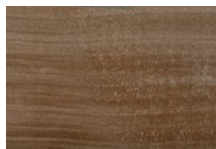
Weiche oder harte Harzaustritte (Harzgallen/-taschen)



Äste in der charaktervollen Oberfläche



Ausblühen von grünlichen Imprägniersalzen



Unterschiedliche Farbspiele auf dem Holz



Dunkle Stellen auf der Oberfläche



Umweltkeime, Stockflecken und leichter Schimmelbefall



Raue Stellen auf der Holzoberfläche



„Pinholes“ bei überseeischen Harthölzern



Materialkunde

Produkt- und Pflegehinweise



Die Eigenfarbe der Imprägnierung ist rein technischer Natur und keine Lasur. Unterschiede in Intensität und Ausführung, auch innerhalb eines Elements, sind materialtypisch. Für einen harmonischen optischen Gesamteindruck müssen Gartenelemente mit einer geeigneten Holzschutzlasur nachbehandelt werden.

Generell gilt: UV-Strahlung führt zu einer natürlichen Vergrauung. Mit pigmentierten Holzschutz-Lasuren können die Hölzer wieder aufgefrischt werden. Die Oberfläche wird dadurch weniger rissanfällig.



Nadelholz, imprägniert

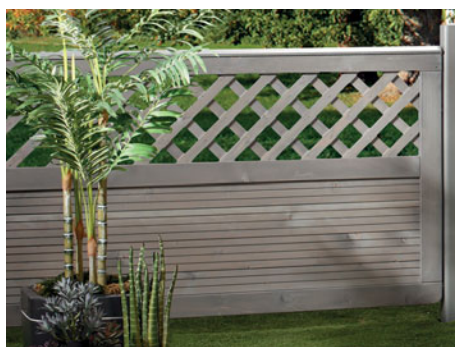
Nadelholz ist ein natürlicher Rohstoff, der sich gut verarbeiten und einfach bearbeiten lässt. Holz im Außenbereich ist größeren Temperaturschwankungen und Bewitterung ausgesetzt und reagiert deshalb stärker auf diese Umwelteinflüsse als in geschützten Innenräumen.

Holz schwindet bei Trockenheit und dehnt sich bei Nässe und hoher Luftfeuchtigkeit auch wieder aus. Holz kann sich verdrehen oder auch typische Rissbildungen aufzeigen. Das sind natürliche Eigenschaften. Auch Maßtoleranzen sind normal, deshalb sind alle angegebenen Maße Circa-Werte.

Das Holz wurde für den Einsatz im Außenbereich mit Holzschutzmittel zum vorbeugenden Schutz vor holzzerstörenden Pilzen und Insekten behandelt. Der Holzschutz enthält Kupfercarbonat und N,N-Didecyl-N-methyl-poly-(oxethyl)-ammoniumpropionat. Holz für die Gebrauchsklasse 2 und 3.

Stäube die beim Verarbeiten entstehen, nicht einatmen. Den direkten Kontakt mit Trinkwasser, Lebensmitteln und Futtermitteln vermeiden. Entsorgung von imprägniertem Holz am Ende der Nutzungsdauer gem. Altholzverordnung (A4).

All diese Punkte sind kein Mangel, sondern typische, natürliche Eigenschaften von Holz.



Nadelholz, farbig lasiert

Nach einer technischen Trocknung werden die Oberflächen der Hölzer farbig lasiert. Die Lasur schützt das Holz gegen Bläue, Vergrauen und Witterungseinflüsse. Für dauerhaften Schutz und zur Erhaltung der wertigen Optik sollte die Lasur regelmäßig erneuert werden. (Art. 1399: braun bzw. Art. 1397: grau). Farbig lasierte Nadelholzprodukte sind im Preisvergleich günstig und brauchen keinen Erstanstrich. Sie sind leicht zu bearbeiten und zu montieren.

Hartholz, FSC®, geölt

Hartholz ist durch einen großen Anteil an Fasern und seine enge Gefäßstruktur ein festes und schweres Material. Die hohe Rohdichte und spezifische Inhaltsstoffe bewirken eine hohe Resistenz des Materials gegenüber Umwelteinflüssen wie Fäulnis, Ungezieferbefall oder Witterung im Vergleich zu weniger geeigneten Werkstoffen. Diese wirksamen Inhaltsstoffe können sich durch Bewitterung auswaschen und hartnäckige Verfärbungen auf angrenzenden Materialien hinterlassen. Gerbsäuren reagieren mit Eisen und erzeugen schwarze Flecken.

Bitte vermeiden Sie Kontakt mit Eisen und setzen ausschließlich Verbindungsmittel aus Edelstahl ein.

Für alle Hartholz-Produkte in unserem Sortiment verwenden wir nur Hölzer aus nachhaltigem, kontrolliertem Anbau mit FSC®-Zertifizierung.

Jedes Holz erfährt unter Einfluss von UV-Strahlung einem natürlichen Vergrauungsprozess. Mit pigmentierten Holzschutz-Lasuren erneuern Sie die wertige Optik. Quell- und Schwindverhalten sind deutlich ausgeprägt, daher sind Reißen und Verziehen möglich.

Unser Angebot

Pflegeleichte Vorgartenzäune

SYSTEM RHOMBUS	10	RAJA WPC ALU XL	18
Vorgartenzäune aus SYSTEM Einzelprofilen und Zaunfeldern	12	Metallpfosten und Zubehör	20
SYSTEM Pfosten und Torpfosten	14	LOGLIFE CLEO	21
SYSTEM Vorgartentore auf Maß	15	LOGLIFE CARA XL	22
SQUADRA	16	LOGLIFE CARA	24
RAJA WPC	17	LOGLIFE Pfosten und Zubehör	25



Vorgartenzäune aus Holz

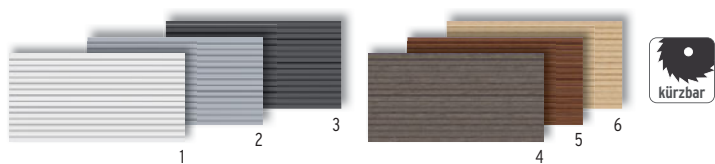
RAJA	26
KARLO	28
ARZAGO	29
COMO	29
Zubehör	30





SYSTEM RHOMBUS

Zaunfeld-Sets bestehend aus 15 SYSTEM RHOMBUS Einzelprofilen inkl. Profil-trägern. Die beschichteten und zusätzlich ausgeschäumten Aluminiumprofile weisen im Vergleich zu Echtholzprofilen eine höhere Stabilität auf und können sich kaum verziehen. RHOMBUS ist in Höhe/Breite variabel. Die Höhe variieren Sie durch die Profilanzahl, die Breite durch bauseitiges Ablängen. Profile: 60 x 20 mm, Stärke: 0,5 mm



Zaun 180 x 90

1. Weiß	2953	189,-
2. Silber	2685	189,-
3. Anthrazit	2686	189,-

Zaun 180 x 90

4. Vintage Oak	2957	219,-
5. Bambus	2939	219,-
6. Lärche	2687	219,-



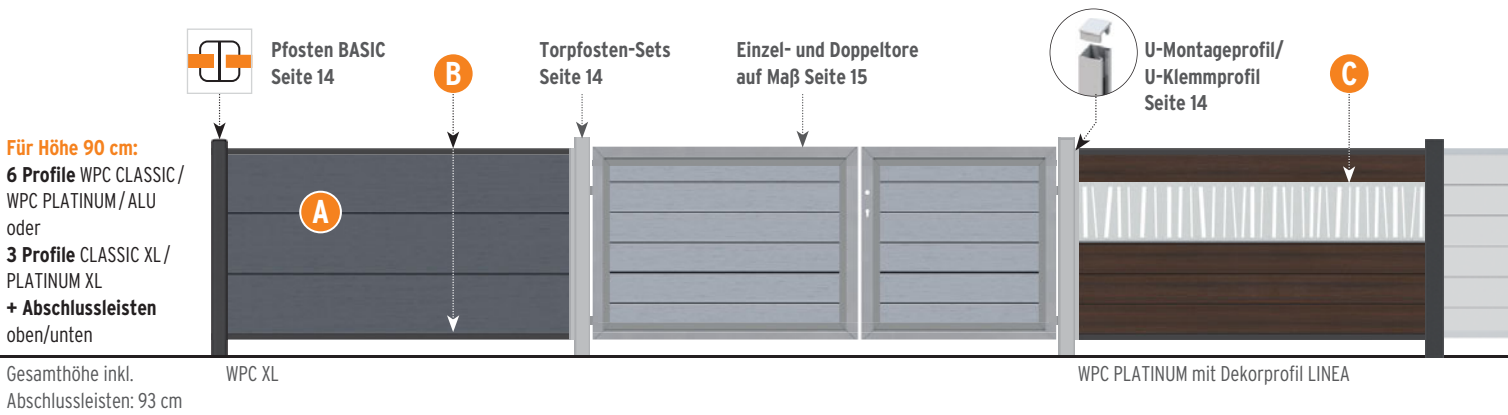
Einzel- und Doppeltore auf Maß, Seite 15.



Weitere Vorgartenzäune aus SYSTEM Einzelprofilen und Zaunfeldern auf den Seiten 12/13.



Vorgarten-Zäune aus SYSTEM Einzelprofilen



A SYSTEM Einzelprofile aus WPC und ALU

Mit SYSTEM WPC und SYSTEM ALU Einzelprofilen bauen Sie Vorgartenzäune auf Wunschmaß. Breite: Profil auf Wunschmaß kappen, Höhe: Profil-Anzahl. Bitte die Profil-Abschlussleisten oben und unten nicht vergessen! Befestigung mit SYSTEM Pfosten BASIC in Anthrazit oder Silber



Profile: eine Seite mit Längsnut, eine Seite glatt



Profile: beidseitig glatt



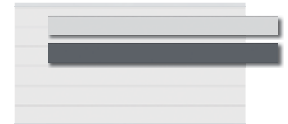
Profile: beidseitig glatt



Profile: beidseitig glatt



Profile: beidseitig glatt



WPC CLASSIC

15 x 2, Länge: 178,3

Sand	2176	24,95
Mandel	2148	24,95
Grau	2582	21,95
Anthrazit	2149	21,95

WPC XL

30 x 2, Länge: 178,3

Anthrazit	2597	43,90
Grau	2593	43,90

WPC PLATINUM

15 x 2, Länge: 178,3

Braun	2617	27,95
Grau	2613	27,95

WPC PLATINUM XL

30 x 2, Länge: 178,3

Braun	2637	49,90
Grau	2633	49,90

ALU

15 x 2, Länge: 179

Anthrazit	2240	44,90
Silber	2239	44,90

B Profil-Abschlussleisten



oben, Länge: 174

Anthrazit	2272	19,95
Silber	2274	19,95



unten, Länge: 179

Anthrazit	2273	19,95
Silber	2275	19,95



SYSTEM WPC PLATINUM in Grau mit Dekorprofil Linea in 15 cm Höhe.

C Dekorprofile Gestalten Sie Ihren Vorgartenzaun mit Dekorprofilen in 15 oder 30 cm Höhe.

Montage: Zwischen zwei WPC oder ALU Einzelprofilen mit beiliegendem Adapter stecken. Breite: 180



Trigon Anthrazit

Höhe: 15	3292	64,90
Höhe: 30	3293	99,90



Omega Anthrazit

Höhe: 15	2433	64,90
Höhe: 30	2434	99,90



Linea Edelstahl

Höhe: 15	3298	64,90
Höhe: 30	3299	99,90



Gamma Edelstahl

Höhe: 15	2317	64,90
Höhe: 30	2318	99,90



Delta Sicherheitsglas ¹

Höhe: 15	2319	64,90
Höhe: 30	2320	99,90



Quattro Anthrazit

Höhe: 15	3294	64,90
Höhe: 30	3295	99,90



Puls Edelstahl

Höhe: 15	3296	64,90
Höhe: 30	3297	99,90



Bubble Edelstahl

Höhe: 15	2431	64,90
Höhe: 30	2432	99,90



Dekor-Matt Kunstglas, Weiß

Höhe: 15	2435	64,90
Höhe: 30	2436	99,90



Theta Sicherheitsglas ¹

Höhe: 15	2321	64,90
Höhe: 30	2322	99,90

¹ nicht kürzbar!

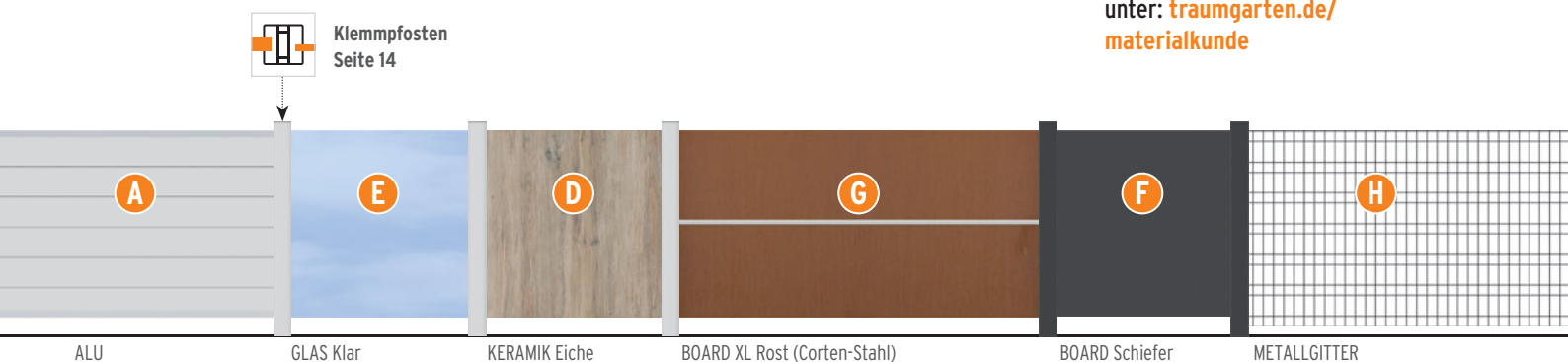
und SYSTEM Zaunfeldern



Bitte beachten Sie unsere Hinweise zu den Materialeigenschaften. Detaillierte Informationen zu den Materialien finden unter: traumgarten.de/materialkunde



Materialkunde

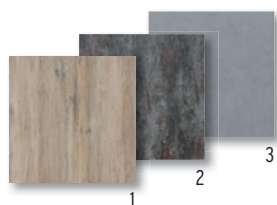


ALU GLAS Klar KERAMIK Eiche BOARD XL Rost (Corten-Stahl) BOARD Schiefer METALLGITTER

SYSTEM Einzelprofile und Zaunfelder aus Keramik, Glas, Alu-Verbund (ACP), Corten-Stahl und Metall



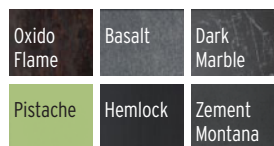
3D-Zaunplaner



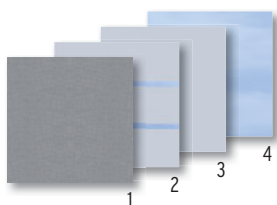
D KERAMIK

Zaunfeld, 90 x 90, Stärke: 6 mm

1. Eiche	2921	289,-
2. Darknight	2913	289,-
3. Zement	2917	289,-
Sonderfarben	2922	629,-



Zaunfelder aus hochwertigen, wetterfesten Keramikplatten in Holz- und Steinoptik. Sie sind extrem stabil, kratz-/säurebeständig und UV-stabil. Verunreinigungen lassen sich mit haushaltsüblichen Reinigungsmitteln entfernen.

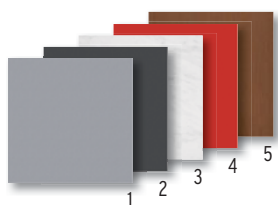


E GLAS

Zaunfeld, 90 x 90, Stärke: 8 mm

1. Texta	2796	155,-
2. Alpha	2307	155,-
3. Matt	2337	155,-
4. Klar	2303	99,90

Zaunfelder aus Einscheiben-Sicherheitsglas* nach EN 12150, rundum polierte Kanten, erhältlich in vier Design-Ausführungen. Das Glas-Design der Ausführungen Texta, Alpha und Matt ist im Siebdruckverfahren aufgedruckt. Highlight: Die neue Ausführung Texta aus getöntem Glas mit Textilstuktur. Alle SYSTEM GLAS Elemente werden mit Dichtungsprofilen aus Gummi geliefert. Befestigung mit SYSTEM Klemmpfosten.

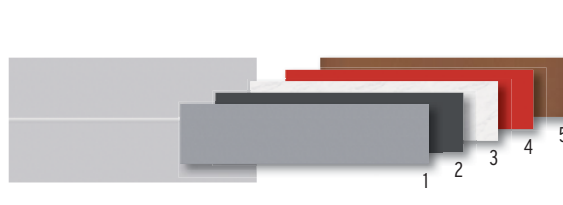


F BOARD

Zaunfeld, 90 x 90, Stärke: 6 mm

1. Titangrau	2723	115,-
2. Schiefer	2729	115,-
3. Marmor	2763	129,-
4. Rot	2735	129,-
5. Rost ¹	2768	175,-

Zaunfelder aus farbigen Aluminium-Verbundplatten (ACP) oder Corten-Stahl. Sie sind sehr stabil, wetterbeständig sowie bruch- und schlagfest. BOARD „ACP“ Elemente inklusive Dichtungsprofilen aus Gummi zur Befestigung im SYSTEM Klemmpfosten. Die Elemente können mit hartmetallbestückten Sägeblättern, am besten durch Fachleute, gekürzt werden. Die Ausführung „Rost“ ist nicht kürzbar.



G BOARD XL

Einzelprofil, 178 x 44,9, Stärke: 6 mm

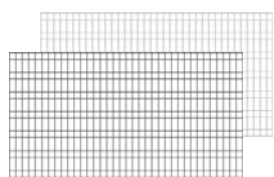
1. Titangrau	2807	125,-
2. Schiefer	2806	125,-
3. Marmor	2809	125,-
4. Rot	2808	125,-
5. Rost ¹	2810	165,-
Übergangsleiste	2811	12,95
Abschlussprofil	4475	12,95

Einzelprofile mit Gummidichtungen zur Befestigung im SYSTEM Klemmpfosten. Material: Profile aus Aluminium-Verbundplatten (ACP) oder Stahl (Corten-Stahl), Leisten aus Aluminium. Befestigung mit SYSTEM Klemmpfosten. Die Elemente können mit hartmetallbestückten Sägeblättern, am besten durch Fachleute, gekürzt werden. Die Ausführung „Rost“ ist nicht kürzbar.



¹**Hinweis zur Ausführung Rost.** Auf der walzblanken Stahl Oberfläche (Corten-Stahl) bildet sich abhängig von Intensität und Dauer der Bewitterung die gewünschte Patina. Dieser witterungsbeständige Edelrost konserviert die Oberfläche und schützt das Material vor Zersetzung. Bitte beachten: Durch Witterung können sich Rostpartikel von der Oberfläche lösen und am Boden ablagern.

LIMITED!



H METALLGITTER

Zaunfeld, 180 x 95

Anthrazit	2841	74,90
Silber	2844	74,90

Elemente aus verzinktem und pulverbeschichtetem Metall, die ideale Gitter-Ergänzung zu allen System Zaunanlagen oder auch „solo“, z. B. als Vorgartenzaun. Metallgitter mit doppelten, abwechselnden Querdrähten für zusätzliche Stabilität. Stärke gesamt: 16 mm. Befestigung am SYSTEM Klemmpfosten. Die Montage am SYSTEM Eck-Klemmpfosten ist nicht möglich.



BOARD XL, Marmor

SYSTEM Pfosten und Torpfosten-Sets

SYSTEM Pfosten BASIC

Einsatz: Pfosten BASIC für Zaunanlagen bestehend aus reinen SYSTEM WPC, ALU, RHOMBUS oder METALL BASIC Zaunfeldern sowie für Kombinationen untereinander.

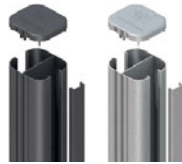
2 Material: Aluminium, pulverbeschichtet in Anthrazit oder Silber, inkl. Kunststoffkappen.

Pfosten zum Aufschrauben inkl. Pfosten-träger und Pfostenfußabdeckung.

Für Kombinationen mit SYSTEM GLAS und BOARD Zaunfeldern den Klemmpfosten einsetzen!

Pfosten BASIC

7,3 x 6,6 cm,
inkl. Endprofil und Pfostenkappen



zum Aufschrauben			
	Anthrazit		Silber
L: 105	2358	64,90	2361 64,90
zum Einbetonieren			
L: 150	2359	49,90	2362 49,90

Eckpfosten BASIC

7,2 x 6,6 cm, inkl. Pfostenkappen, für Winkel von 75° bis 180° einstellbar!



zum Aufschrauben			
	Anthrazit		Silber
L: 105	2334	64,90	2367 64,90
zum Einbetonieren			
L: 150	2365	59,90	2368 59,90

U-Montageprofil

Inkl. Abdeckkappe
Spart einen Pfosten!



L: 105			
	Anthrazit		Silber
	2414	18,95	2417 18,95

Für die direkte Montage der SYSTEM WPC, ALU, RHOMBUS oder METALL BASIC Zaunfelder am Torpfosten, an Carports, Hauswänden, etc.

SYSTEM Klemmpfosten

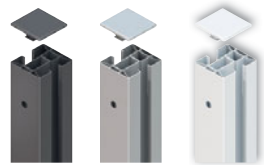
Einsatz: Klemmpfosten für Zaunanlagen bestehend aus reinen SYSTEM GLAS oder BOARD Zaunfeldern sowie für Kombinationen mit SYSTEM WPC, ALU und METALL Zaunfeldern.

2 Material: Aluminium, pulverbeschichtet in Anthrazit oder Silber, inkl. Kunststoffkappen.

Hinweis: Die Klemmpfosten werden ohne Dichtungen geliefert.

Klemmpfosten

7,7 x 7,4-8,4 cm,
inkl. Endprofil und Pfostenkappen



L: 105			
	Anthrazit	Silber	Weiß
	2340	84,90	2312 84,90
	4600	84,90	

Eck-Klemmpfosten

6,6 x 6,6 cm,
inkl. Pfostenkappen, für 90° Eck-Lösungen



L: 105			
	Anthrazit	Silber	Weiß
	2350	119,-	2349 119,-
	4603	119,-	

SYSTEM U-Klemmprofil

Inkl. Abdeckkappe
Spart einen Pfosten!



L: 105			
	Anthrazit	Silber	Weiß
	2778	52,90	2779 52,90
	4605	52,90	

Der Klemm-/Eck-Klemmpfosten benötigt immer den separaten Träger SYSTEM.

Für die direkte Montage von GLAS oder BOARD Zaunfelder am Torpfosten, an Carports, Hauswänden, etc.



Träger SYSTEM

verzinkter Stahl, für Klemm-/Eck-Klemmpfosten

zum Aufschrauben	
2316	29,95

zum Einbetonieren	
2314	29,95



Torpfosten-Sets

bestehend aus soliden Metalltorpfosten, 8 x 8 cm, mit angeschweißter Aufhängung

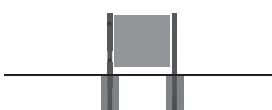
2

Material: Stahl, feuerverzinkt, pulverbeschichtet in Anthrazit oder Silber, inkl. Kunststoffkappen.

zum Einbetonieren

für Einzeltor/Sonderhöhe

Torflügelhöhe 90-95



2er-Set			
	Anthrazit	H: 165	0731 229,-
	Silber	H: 165	0641 229,-
	Braun	H: auf Maß ¹	2623 398,-
	Weiß	H: 165	0726 229,-

für Doppeltor/Sonderhöhe

Torflügelhöhe 90-95



2er-Set			
	Anthrazit	H: 165	0732 229,-
	Silber	H: 165	0645 229,-
	Braun	H: auf Maß ¹	2624 398,-
	Weiß	H: 165	0727 229,-

für Einzel- und Doppeltor

Torflügelhöhe 80/85/90 und Sonderhöhe < 180

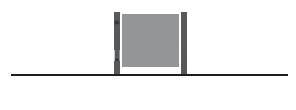


3er-Set			
	Anthrazit/Silber/Weiß/Braun	Höhe: auf Maß ¹	2626 529,-

zum Aufschrauben

für Einzeltor

Torflügelhöhe 90-95, max. Flügelbreite 120 cm



2er-Set			
	Anthrazit	H: 105	0605 229,-
	Silber	H: 105	0607 229,-
	Weiß	H: 105	0610 229,-

¹ Die Position der angeschweißten Kloben wird auf die Höhe der bestellten Tor-Sonderanfertigung angepasst.

SYSTEM Vorgarten-Tore

Tore auf Maß!
traumgarten.de/
bestellformulare

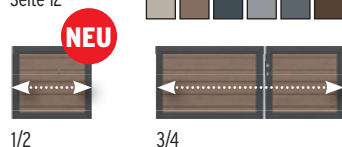


Die Vorgarten-Tore auf Maß bestehen aus einem **umlaufenden Edelstahlrahmen** mit einer Füllung aus Verbundwerkstoffen wie WPC, ACP, Keramik oder aus Aluminium, Metall oder Glas. Der Edelstahlrahmen und der eloxierte Aluminiumrahmen, wahlweise in den Farben Anthrazit oder Silber, sind zusätzlich pulverbeschichtet. Wir empfehlen zur Befestigung die stabilen Metalltorpfosten für Einzel- und Doppeltore, Seite 10.

Lieferzeit für Tore auf Maß in der Regel: ca. 5-8 Wochen.

SYSTEM WPC

Seite 12

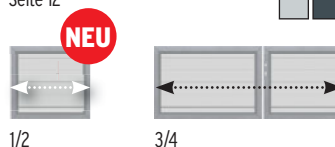


Farben: wie WPC Serien

1. Einzeltor¹	B: 98, H: 90	2854	599,-
2. Einzeltor auf Maß¹	B: max. 180, H: 90	2499	1.299,-
3. Doppeltor auf Maß¹	B: max. 360, H: 90	2036	2.599,-
4. Doppeltor auf Maß¹	mit Elektroantrieb	4588	3.599,-

SYSTEM ALU

Seite 12



Farben: Silber oder Anthrazit

1. Einzeltor¹	B: 98, H: 90	2854	599,-
2. Einzeltor auf Maß¹	B: max. 180, H: 90	2557	1.299,-
3. Doppeltor auf Maß¹	B: max. 360, H: 90	2556	2.599,-
4. Doppeltor auf Maß¹	mit Elektroantrieb	4587	3.599,-

SYSTEM RHOMBUS

Seite 10

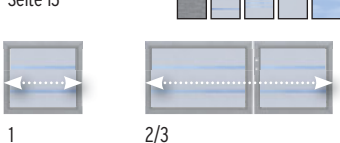


Farben: wie RHOMBUS Serie

1. Einzeltor¹	B: 98, H: 90	2854	599,-
2. Einzeltor auf Maß¹	B: max. 180, H: 90	2557	1.299,-
3. Doppeltor auf Maß¹	B: max. 360, H: 90	2556	2.599,-
4. Doppeltor auf Maß¹	mit Elektroantrieb	4587	3.599,-

SYSTEM GLAS

Seite 13

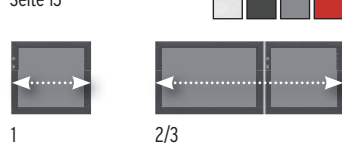


Dekore: Texta, Alpha, Beta, Matt, Klar

1. Einzeltor auf Maß¹	B: max. 130, H: 90	4460	1.029,-
2. Doppeltor auf Maß¹	B: max. 260, H: 90	2856	2.399,-
3. Doppeltor auf Maß¹	mit Elektroantrieb	4596	3.399,-

SYSTEM BOARD

Seite 13



Farben: Marmor, Schiefer, Titangrau, Rot

1. Einzeltor auf Maß¹	B: max. 130, H: 90	2769	1.029,-
2. Doppeltor auf Maß¹	B: max. 260, H: 90	2856	2.399,-
3. Doppeltor auf Maß¹	mit Elektroantrieb	4596	3.399,-

SYSTEM KERAMIK

Seite 13



Farben: Darknight, Eiche, Zement

1. Einzeltor auf Maß¹	B: max. 130, H: 90	2923	1.499,-
2. Doppeltor auf Maß¹	B: max. 260, H: 90		auf Anfrage
3. Doppeltor auf Maß¹	mit Elektroantrieb		auf Anfrage



¹ Der Beschlagsatz für die Tore besteht aus den Anschlagbändern, dem Schließblech, dem Anschlagwinkel und den hierfür notwendigen Befestigungsmaterialien. Zusätzlich liefern wir bei den Doppeltoren noch den Bodenschieber, einen Aufhebelschutz und die Auflaufstütze mit.

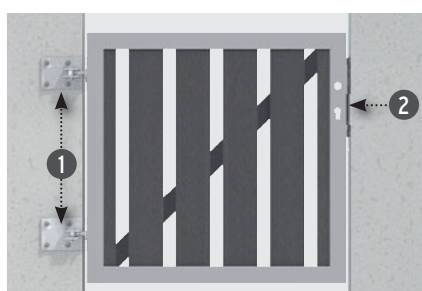
Torzubehör

Montageplatte für die Montage von Toren direkt an eine Hauswand oder Mauer (ohne Torpfosten).

1. Montageplatte
2er-Set 0211 **62,90**

Stahl, feuerverzinkt, Stärke 10 mm, B x H: 15,5 x 12, Schrauben für die Montage bitte separat besorgen

2. Anschlagwinkel
Höhe: 360 mm 0310 **49,90**



Drückergarnitur

Aluminium, Edelstahloptik			
1. Klinke/Klinke	4229	89,90	
2. Klinke/Knauf	1251	89,90	
Aluminium, Weiß beschichtet			
3. Klinke/Klinke	4229	89,90	
4. Klinke/Knauf	1251	89,90	
Profil-Doppelzylinder			
5. Metall, inkl. drei Schlüssel	35/35	2551	21,95



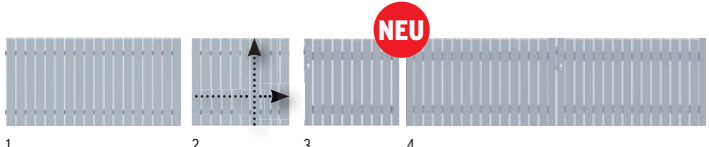
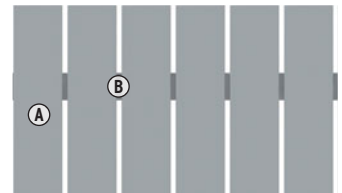


Montageanleitung

SQUADRA

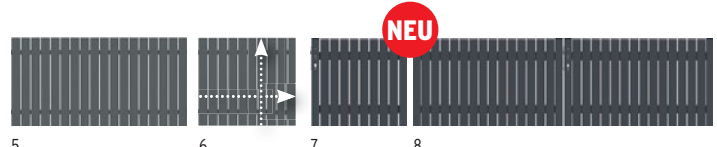
SQUADRA vereint die modernen Möglichkeiten, neue und streichfreie Materialien für den Außenbereich zu nutzen, mit klassisch-zeitlosem Design. Die hochwertigen Aluminium-Profile, pulverbeschichtet in Silber oder Anthrazit, sind kopfseitig mit Abdeckkappen aus gleichfarbigem Kunststoff versehen.

Material: Aluminium, pulverbeschichtet
Profil (A): 10 x 90 mm edelstahlgelichtet
Riegel (B): 18 x 80 mm

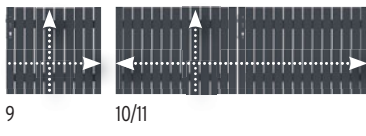


Zaun	Silber	Standardtore	Silber
1. 180 x 90	2422	3. Einzeltor	
Zaun auf Maß		98 x 90 DIN links	4592
2. B: 20-200, H: 50-90	2423	DIN rechts	4593
		4. Doppeltor	
		310 x 90	4595

Lieferzeit für Maßelemente: 5-8 Wochen



Zaun	Anthrazit	Standardtore	Anthrazit
5. 180 x 90	2427	7. Einzeltor	
Zaun auf Maß		98 x 90 DIN links	4590
6. B: 20-200, H: 50-90	2428	DIN rechts	4591
		8. Doppeltor	
		310 x 90	4594

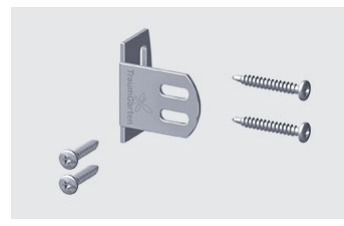


Tore auf Maß	Silber/Anthrazit
9. Einzeltor	
B: 60-180, H: bis 95	2561
10. Doppeltor	
B: 120-360, H: bis 95	2562
11. Doppeltor mit Elektroantrieb	
B: 160-360, H: bis 180	4599

Torpfosten-Sets und Tor-Zubehör, Seiten 14/15



Tore mit Doppel H-Rahmen in Anthrazit oder Silber.



Edelstahl-Elementhalter plus (4er-Set) für die Montage von Zaunelementen an Metallpfosten, extra starke Ausführung, inkl. Metallschrauben, Bedarf: 1 Set pro Zaunelement

4225 **12,95**



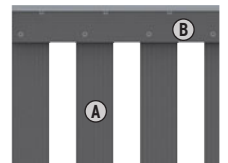
Allgemeiner Hinweis: Optisch weicht der Farbeindruck der Zäune und Pfosten durch unterschiedliche Grundmaterialien leicht voneinander ab, was aber im Gesamteindruck keinen „optischen Mangel“ darstellt.



RAJA WPC

Profile und Querleisten sind aus kompaktem WPC. Den Elementen liegt eine Aufsatzleiste aus gebürstetem Aluminium zum konstruktiven Materialschutz bei. Zur Bodenbefestigung wählen Sie die Pfosten aus WPC mit Stahlkern oder alternativ, die schlanken Metallpfosten in Anthrazit oder Silber, Seite 20.

Material: WPC
Profile (A): 12 x 71 mm, doppelt edelstahlverschraubt
Querleisten (B): 38 x 71 mm
Aufsatzleiste: Aluminium gebürstet



Zaun	Anthrazit	
1. 149 x 85	2105	129,-
WPC Pfosten	Anthrazit	
8 x 8, Länge: 100	2094	38,95



Zaun	Braun	
2. 149 x 85	2628	129,-
WPC Pfosten	Braun	
8 x 8, Länge: 100	1294	38,95



Einzeltor ¹	Anthrazit	
3. 101,5 x 85 DIN li./re.	2111	169,-
Einzeltor ¹	Braun	
4. 101,5 x 85 DIN li./re.	2629	169,-
Beschlagsatz für RAJA WPC Tor		
inkl. Kloben, Bänder, Falle	2346	155,-



¹ Torpfosten-Sets und Torzubehör, Seiten 14/15

RAJA WPC Zaunzubehör



Konstruktiver Materialschutz

MS Polymer-Kleber
 310 ml 1398 **15,95**

Die den Elementen beiliegende Alu-Aufsatzleiste mit MS Polymer-Kleber (Metall auf Kunststoff) befestigen.

inkl. Schrauben

Edelstahl-Elementhalter plus, 4er-Set	
extra starke Ausführung	4225 12,95
Edelstahl-Pfostenkappe 90	
für WPC-Pfosten	1602 12,95

Befestigung der Pfostenkappe mit Edelstahlschrauben.

verzinkter Stahl

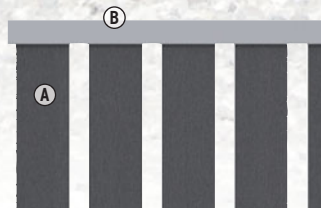
Träger WPC-Pfosten	
zum Aufschrauben	2098 27,95
zum Einbetonieren	2097 27,95

Pfostenalternative: Metallpfosten in Silber oder Anthrazit (Seite 20) - inkl. Träger und Kappen.



RAJA WPC ALU XL

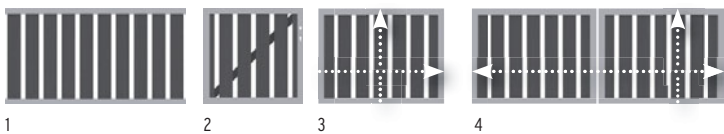
Das Zaun-Set zur Selbstmontage besteht aus 10 WPC Einzelprofilen im Farbton Anthrazit und zwei Rahmenprofilen aus Aluminium in Silber. Montieren Sie die Elemente vorzugsweise an den schlanken Metallpfosten im Farbton Silber, Seite 20.



Material: WPC/ALU
Lamellen (A): 132 x 10 mm, WPC, Anthrazit
Rahmen (B): 66 x 40 mm Aluminium, Silber



Montageanleitung



Zaun	Anthrazit/Silber	Tore auf Maß	Anthrazit/Silber
1. 180 x 95	0623 169,-	3. Einzeltor	
Einzeltor	Anthrazit/Silber	max. 180 x 95	0636 999,-
2. 98 x 95 Din links	0665 449,-	4. Doppeltor	
Din rechts	0635 449,-	max. 360 x 95	0637 1.999,-
		4. Doppeltor mit Elektroantrieb	
		max. 360 x 95	4598 2.999,-

Lieferzeit für Maßelemente: 5-8 Wochen



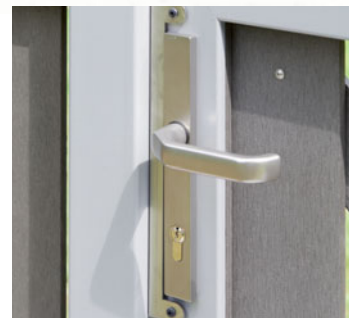
Edelstahl-Elementhalter plus (4er-Set)
 für die Montage von Zaunelementen an Metallpfosten, extra starke Ausführung, inkl. Metallschrauben, Bedarf: 1 Set pro Zaunelement

4225 **12,95**





**Torpfosten-Sets und
Tor-Zubehör, Seiten 14/15**





Metallpfosten

Der Metallpfosten mit abgerundeten Kanten ist extra stabil und universell einsetzbar. Kombinieren Sie den dauerhaften Universalpfosten mit SQUADRA, RAJA WPC ALU XL, RAJA WPC oder unseren Zaunserien aus Holz. Nicht als Torpfosten verwendbar! Die Pfostenlänge richtet sich nach der Befestigungsart.



Metallpfosten, 7 x 7			
Einbetonieren die stabile und günstigste Methode		Aufschrauben die schnelle und flexible Methode	
Anthrazit		Anthrazit	
Pfostenlänge: 150	1586	64,90	
Silber		Silber	
Pfostenlänge: 150	1585	64,90	
		Pfostenlänge: 105	1591
		Pfostenlänge: 105	1593

Pfosten zum Aufschrauben inkl. angeschweißtem Aufschraubträger, 80 x 160 mm, für vier Schrauben bzw. für Verbundanker-Set (Art.-Nr. 1272).



Metallpfosten inkl. Pfostenkappen aus Kunststoff

Zubehör für SYSTEM- und Metallpfosten

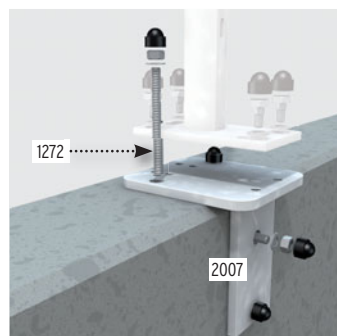
Mauer-Montageadapter für Aufschraubanker

Montageadapter und Eck-Montageadapter aus verzinktem Stahl, Stärke: 10 mm, inkl. vier Schrauben 10 x 20 mm mit Abdeckkappen und U-Scheiben



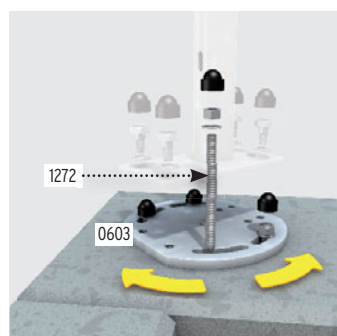
Montageadapter
160 x 160 x 80 mm,
für die Pfosten-Montage

2007 **28,95**



Eck-Montageadapter
180 x 160 mm,
für die Eckpfosten-Montage

0603 **27,95**



Verbundanker-Set

Montagemörtel und Gewindestangen zur Befestigung von Aufschraubpfosten. Set ausreichend für 2 Aufschraubträger



Acht Gewindestangen, Stahl, verzinkt, Muttern, U-Scheiben, Abdeckkappen und Montagemörtel für zwei Metallpfosten oder zwei Pfostenträger zum Aufschrauben

1272 **39,95**

LONGLIFE Vorgartenzäune aus hochwertigem Fenster-Kunststoff

Vorteile, die sich rechnen!



Fenster-Kunststoff

Über 40 Jahre werkseigene Erfahrung stecken in dem erprobten und optimierten Basismaterial.



Pfosten-Stabilität

Alle Pfosten mit innenliegendem, achteckigem und verzinktem Stahlkern.



Absolut streichfrei

Keine zusätzlichen Kosten für Anstriche, Farben, Risse reparieren etc.



Leichte Reinigung

Verunreinigungen abwaschen oder mit dem Gartenschlauch abspritzen.

Wir empfehlen zur Planung Ihrer Zaunanlage die LONGLIFE Montageanleitung anzusehen - kostenlos vorab im Internet: www.traumgarten.de



LONGLIFE Übersicht

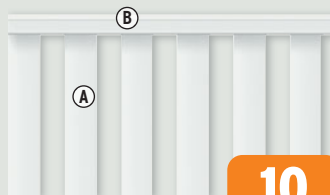


Montageanleitung



LONGLIFE CLEO

LONGLIFE CLEO aus hochwertigem, weißen Fenster-Kunststoff überzeugt durch geradliniges Design und hohe Stabilität. Alle Elemente inkl. Aufsatzleiste aus Kunststoff. Montieren Sie die CLEO Tore mit den Torpfosten 2er-Sets, Seite 15.



Material: hochwertiger Fenster-Kunststoff

Profile (A): 28,5 x 82,5 mm

Holme (B): 40 x 50 mm

Torrahmen: 48 x 68 mm

**10
JAHRE
GARANTIE**

Farbgarantie nach ISO 105-A02, Farbveränderungen gemäß Graumaßstab mit Farbveränderungen größer 2.



1 2 3 Tor DIN li./re. 4 Doppeltor

Zäune

1. 180 x 85	1840	145,-
2. 180 x 85(102)	1841	155,-

Tor¹

3. 98 x 85	1843	449,-
Doppeltor¹		
4. 310 x 85	1845	1.129,-

¹Tore inkl. Beschlag und Schlosskasten für den Einbau eines Profilzylinders (Mindestlänge 70 mm).

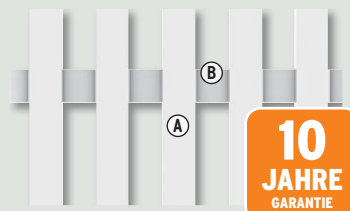


Drückergarnituren und Profilzylinder für die Tore, Seite 25.



LONGLIFE CARA XL

Der beliebte Vorgartenzaun aus pflegeleichtem Fenster-Kunststoff – jetzt auch in **90 cm Höhe**. Die stabilen Tore eignen sich auch gut als freistehende Toranlagen in Kombination mit Hecken, Sträuchern etc.

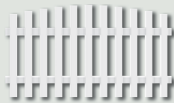


Material: hochwertiger Fenster-Kunststoff
Profil (A): 28 x 82 mm
Riegel (B): 35 x 82 mm

Farbgarantie nach ISO 105-A02, Farbveränderungen gemäß Graumaßstab mit Farbveränderungen größer 2.



Zäune	Weiß	
1. 180 x 90	4580	129,-
2. 180 x 90(100)	4581	145,-



Tor, gerade ¹	Weiß
3. 98 x 90 DIN re.	4582
DIN li.	4583



Doppeltor, gerade ¹	Weiß
4. 310 x 90	4584



Doppeltor, rund ¹	Weiß
5. 310 x 90(100)	4585



Drückergarnituren und Profilzylinder für die Tore, Seite 25.

¹Tore inkl. Beschlagsatz und Einsteckschloss. Der Beschlagsatz besteht aus den Anschlagbändern, dem Schließblech, dem Anschlagwinkel und den hierfür notwendigen Befestigungsmaterialien.

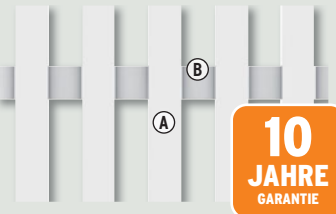


Die **Profilaufsätze** für die Zäune und die Tore nicht vergessen, Seite 24



LOGLIFE CARA

LOGLIFE CARA - der bewährte Klassiker aus witterungsbeständigem Fenster-Kunststoff - in **70 cm Höhe**. Die stabilen Tore eignen sich auch gut als freistehende Toranlagen in Kombination mit Hecken, Sträuchern etc.



Material: hochwertiger Fenster-Kunststoff
Profil (A): 28 x 82 mm
Riegel (B): 35 x 82 mm

Farbgarantie nach ISO 105-A02, Farbveränderungen gemäß Graumaßstab mit Farbveränderungen größer 2.



Zäune			Tor, rund ¹			Tor, gerade ¹			Doppeltor, gerade ¹		
		Weiß		Weiß		Weiß		Weiß		Weiß	
1.	180 x 70 gerade	1100	115,-	4.	98 x 70(80) DIN rechts	1110	449,-	6.	98 x 70 DIN rechts	1108	449,-
2.	180 x 70(61) schwung	1102	119,-	5.	98 x 70(80) DIN links	1113	449,-	7.	98 x 70 DIN links	1109	449,-
3.	180 x 70(80) rund	1101	119,-					8.	310 x 70	1114	999,-

¹ Tore inkl. Einsteckschloss und Beschlag.

Drückergarnituren und Profilylinder für die Tore, Seite 25.

Zubehör für CARA und CARA XL

DO IT YOURSELF

Mit dem Zaunprofil und dem Zaunriegel bauen Sie Maßelemente (ideal auch für Zaunreparaturen).



Zaunprofil	Weiß
2,8 x 8,2 Länge: 180	1126 13,95
Zaunriegel	Weiß
3,5 x 8,2 Länge: 180	1127 17,95



Profilaufsätze nicht vergessen.

Für die LOGLIFE CARA und CARA XL Zäune und Tore benötigen Sie zusätzlich die Profilaufsätze als oberen Profilabschluss. Profilaufsätze mit Kleber (0783) befestigen.



Profilaufsätze	Weiß
Pyramide-Aufsatz, 11er-Set	1107 11,95
Dom-Aufsatz, 11er-Set	1106 11,95
Kleber, 125 ml-Tube	0783 18,95

LONGLIFE Pfosten und Zubehör



3D-Zaunplaner



Zaunpfosten direkt ins Erdreich einbetonieren...



oder mit Pfostenträger aufschrauben.

Zaunpfosten

LONGLIFE Zaunpfosten sind aus hochwertigem, weißem Kunststoff gefertigt. Der Hohlraum im Inneren des Pfostens ist mit einer 8-eckigen Metallwelle verstärkt. Pfostenkappen siehe Zubehör.

Einbetonieren	Aufschrauben mit Pfostenträger	
Zaunhöhe 90/85/70 Serien: CARA XL, CLEO, CARA	Zaunhöhe 90/85 Serien: CARA XL, CLEO	Zaunhöhe 70 Serie: CARA
L: 150 0742 52,90	L: 105 ¹ 0768 39,95	L: 85 1120 33,95

¹ Für CLEO auf Länge kürzen. Hinweise in der Montageanleitung beachten.

Pfostenträger

Pfostenträger²
Stahl, Bodenplatte: verzinkt, 8 x 16, Länge: ca. 50, Schraublöcher: Ø 15 mm

0781 **23,95**

² Schrauben/Schwerlastdübel bzw. Klebedübel separat besorgen. Alternativ: Verbundanker-Set (Seite 20).

Torpfosten-Sets

Die Sets bestehen aus zwei soliden Metalltorpfosten mit angeschweißter Aufhängung, 8 x 8 cm, Stahl, feuerverzinkt, pulverbeschichtet in Weiß, inkl. Kunststoffkappen

Torpfosten 2er-Sets zum Einbetonieren		
Torhöhe 90 Serie: CARA XL	Torhöhe 85 Serie: CLEO	Torhöhe 70 Serie: CARA
für Einzeltor Weiß L: 165 0726 229,-	für Einzeltor Weiß L: 160 0736 229,-	für Einzeltor Weiß L: 140 0733 229,-
für Doppeltor Weiß L: 165 0727 229,-	für Doppeltor Weiß L: 160 0737 229,-	für Doppeltor Weiß L: 140 0734 229,-

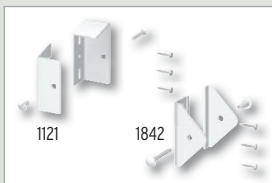
Torpfosten 2er-Sets zum Aufschrauben		
Torhöhe 90 Serie: CARA XL	Torhöhe 85 Serie: CLEO	Torhöhe 70 Serie: CARA
für Einzeltor Weiß L: 105 0610 229,-	für Einzeltor Weiß L: 100 0735 229,-	für Einzeltor Weiß L: 85 0596 229,-

Zubehör



LONGLIFE Universalhalter 3er-Set
Weiß 2506 **21,95**
Edelstahl 2507 **21,95**

Zur Befestigung von LONGLIFE Zäunen und Gittern am Metallpfosten. Universell einsetzbar.



Elementhalter 4er-Set
für CARA/CARA XL 1121 **28,95**
Aluminium, Weiß³

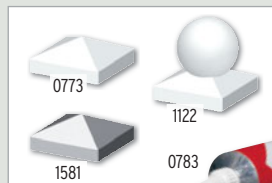
für CLEO 1842 **28,95**
Edelstahl, Weiß³

Bedarf: 4 Stück pro Zaunelement



Adapter - 45 Grad
Weiß 0780 **7,99**

für 45°-Ecken, Edelstahl, Weiß pulverbeschichtet, Bedarf: je Eckverbindung einen Adapter zusätzlich pro Elementhalter



Pfostenkappe 80
Weiß 0773 **6,49**
Metalloptik 1581 **9,49**

Kugel-Pfostenkappe 80
Weiß 1122 **18,95**

Kleber, 125 ml, Tube 0783 **18,95**
Pfostenkappen mit Kleber (0783) befestigen



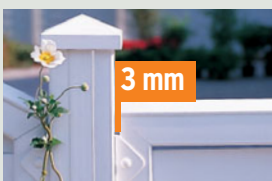
Alu-Drückergarnituren
Weiß³ 4229 **89,90**
Klinke/Klinke

Weiß³ 1251 **89,90**
Klinke/Knauf⁴

Profil-Doppelzylinder
35/35 2551 **21,95**

³ pulverbeschichtet ⁴ Wechsel-Drückergarnitur

Beachten Sie bei der Planung den Platz für die Elementhalter. Planen Sie deshalb mit den Einbaubreiten: Zaunbreite + 3 mm auf jeder Seite.



Das Zubehör für die Bodenbefestigung finden Sie auf der Seite 20.



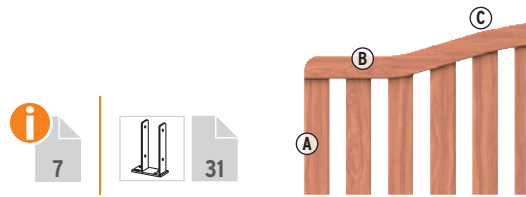
Wir empfehlen zur Planung Ihrer Zaunanlage die LONGLIFE Montageanleitung anzusehen - kostenlos vorab im Internet: www.traumgarten.de

TIPP

Metall Torpfosten-Sets Seite 14
Metallpfosten Seite 20

RAJA

RAJA ist durch den Einsatz des praktisch astfreien, verleimten Hartholzes eine Güteklasse für sich. Es strahlt eine wunderschöne Eleganz aus. Die im klassischen, schlichten Design gehaltenen Zaunelemente sind qualitativ sehr hochwertig gearbeitet.



Material: Hartholz, FSC®
Profile (A): 12 x 88 mm, edelstahlverschraubt
Holme (B): 36 x 78 mm
Rundbögen (C): formstabil verleimt und geölt
Holzschutz: unten offen für optimalen Wasserablauf



Zäune		Tor ¹		Hartholzpfosten	
1. 179 x 90	1511	3. 98 x 90(97)	1515	5. 9 x 9, Länge: 105	1542
2. 179 x 90(97)	1513	4. 297 x 90(110)	1517		

¹ Tore ohne Beschlag. Wählen Sie die Beschläge Art.-Nr. 1190, 1191



Achten Sie auf FSC®-zertifizierte Produkte.

Hochwertige Beschlagsätze für RAJA und KARLO, Seite 28



Beschlagsatz Doppeltor für RAJA

Kloben, Bänder, Schließmechanismus und Bodenschieber

249,-

1191

Beschlagsatz Tor für RAJA und KARLO

Kloben, Bänder, Schließmechanismus

99,90

1190

Pflegehinweis: UV-Strahlung führt bei jedem Holz zu einem natürlichen Vergrauungsprozess. Mit einem pigmentiertem Holzschutz-Öl können Sie diesen Prozess vermeiden und eine natürliche Optik erhalten.

Hartholzpfosten: schichtverleimt, glatt gehobelt, Kanten gerundet. Konstruktiver Holzschutz: Schützen Sie die schichtverleimten Hartholzpfosten zwingend mit Pfostenkappen aus Edelstahl (1602), Seite 31.

Beschaffung: Bei diesen exklusiven Naturprodukten kann es aufgrund der begrenzten Mengen, durch die nachhaltige Bewirtschaftung, trotz sorgfältiger Planung vereinzelt zu verlängerten Lieferzeiten kommen.





Achten Sie auf FSC®-zertifizierte Produkte.

KARLO

KARLO überzeugt durch seine schlanken, senkrechten Profile und stabile Holme. Beide Seiten sind optisch identisch - es gibt keine unschönen Streben. KARLO erhalten Sie auch als Serie RAJA aus exklusivem Hartholz, Seite 27.

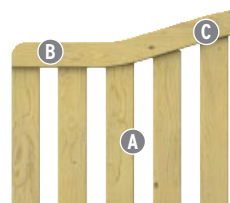


LIMITED!



Maße/cm	179 x 90	179 x 90(102)	Tor 98 x 90(104) ¹
€/Stück	44,90	59,90	69,90
Art.-Nr.	1181	1183	1187

¹Tor ohne Beschlag. Wählen Sie den Beschlag Art.-Nr. 1190 (Seite 27)



Material: Nadelholz, kdi, FSC®
Profile (A): 16 x 88 mm, glatt gehobelt, edelstahlverschraubt bzw. geheftet
Holme (B): 42 x 78 mm
Rundbögen (C): wetterfest verleimt
Holzschutz: unten offen für optimalen Wasserablauf



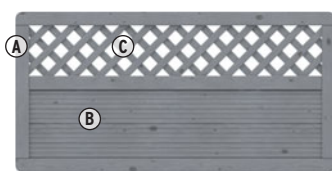
Vorgartenelemente aus Sichtschutz-Serien



ARZAGO



Material: Nadelholz, FSC®, vorbehandelt und farbig lasiert
Rahmen (A): 40 x 70 mm, Kanten gerundet
Profile (B): 18 x 122 mm
Gitterleisten (C): 10 x 40 mm, Maschenweite 60 x 60 mm
Verschraubung: Edelstahl

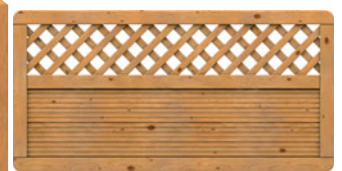


Anthrazit

Zaun	179 x 90	1391	159,-
Pfosten	9 x 9 x 100	1394	17,95

Braun

Zaun	179 x 90	1384	159,-
Pfosten	9 x 9 x 100	1386	15,95

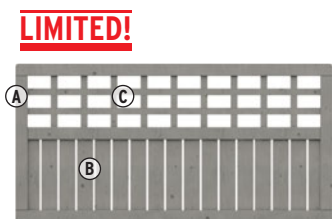


Achten Sie auf FSC®-zertifizierte Produkte.

COMO



Material: Nadelholz, FSC®, vorbehandelt und farbig lasiert
Rahmen (A): Zäune: 40 x 70 mm, gerundete Ecken, edelstahlverschraubt
Profile (B): 16 x 90 mm, glatt gehobelt
Gitterleisten (C): 16 x 38 mm, glatt gehobelt, Maschenweite 130 x 70 mm
Verschraubung: Edelstahl



LIMITED!

Anthrazit

Zaun	179 x 90	1327	99,90
Pfosten	9 x 9 x 100	1394	17,95

Braun

Zaun	179 x 90	1323	99,90
Pfosten	9 x 9 x 100	1386	15,95

LIMITED!



Alternative Metallpfosten, Seite 20

Alternative Metallpfosten, Seite 20

Pflege/Werterhaltung ARZAGO und COMO:

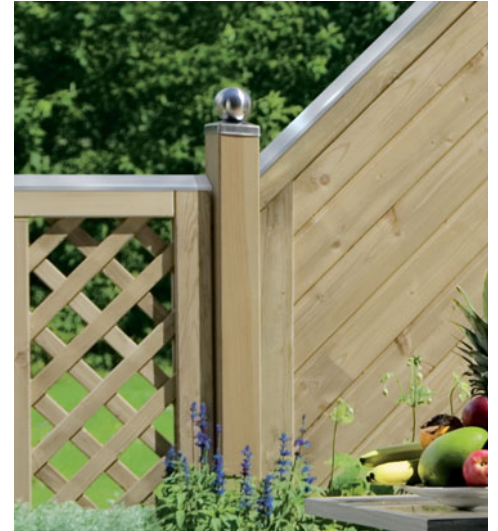
Die Zäune und Pfosten sind mit einer den Holzcharakter betonenden Lasur in einem braunen oder grauen Farbton mehrschichtig behandelt. Die verwendete offenporige Lasur schützt das Holz gegen Bläue, Vergrauen und Witterungseinflüsse. Für dauerhaften Schutz und Optik muss die Lasur regelmäßig erneuert werden. Unsere Empfehlung: Holzlasur (1397/1399).

Holzlasur

Grau	2,5 Liter	1397	49,95
Braun	2,5 Liter	1399	49,95



Zubehör für Vorgartenzäune aus Holz



Konstruktiver Holzschutz mit Pfostenkappen und Aufsatzleisten



Edelstahl

Kupfer

Holz

Metall-Pfostenkappen

9 x 9	Edelstahl	Pyramide	1602	12,95
9 x 9	Edelstahl	Kugel	1604	21,95
9 x 9	Kupfer	Pyramide	0849	17,95
9 x 9	Kupfer	Kugel	0851	24,95

Holz-Pfostenkappen (kdi)

9 x 9	Nadelholz	Pyramide	0131	4,99
9 x 9	Nadelholz	Kugel	0842	8,99

Pfostenkappen aus Holz und Aufsatzleiste 180 aufstecken und mit Leim befestigen.



Designaufsatz Alu

4,2 x 180	für Rahmenst. 40-45 mm	1781	30,95
4,8-5,2 x 180	für Rahmenst. 48-52 mm	1861	30,95
5,6-6,0 x 180	für Rahmenst. 56-60 mm	2042	30,95
MS Polymer-Kleber, Kartusche, 290 ml		1398	15,95

Designaufsatz Alu auf den Rahmen stecken und mit MS Polymer-Kleber (1398) befestigen

Boden- und Zaunbefestigung

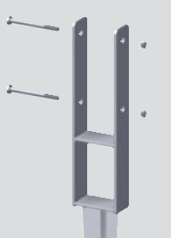
Stahl, feuerverzinkt,
Höhe 26 cm, Breite 8 cm,
Bodenplatte 8 x 20 cm,
Schraublöcher Ø 15 mm,
inkl. 2 Maschinenschrauben
10 x 110 mm



U-Pfostenträger für Holzpfosten 9 x 9

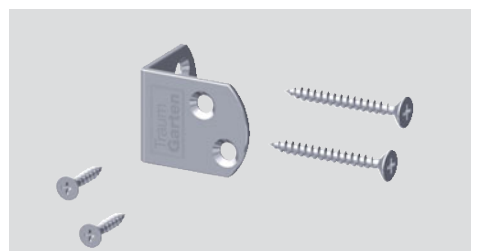
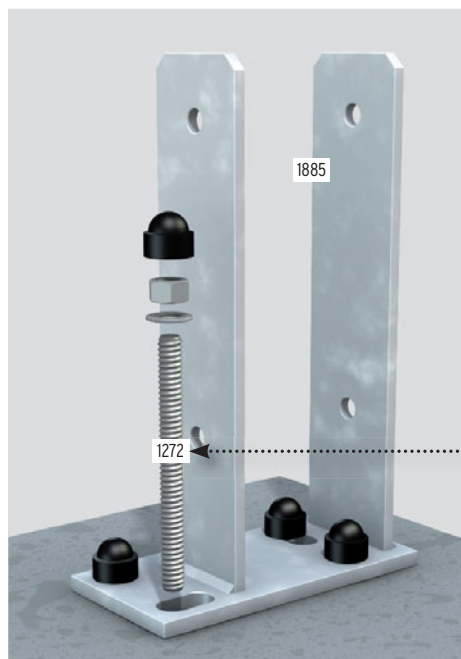
zum Aufdübeln 1885 **19,95**

Stahl, feuerverzinkt,
Höhe ca. 90 cm, Breite 10 cm
senkrechte Flacheisen 6 x 40 cm,
inkl. 2 Maschinenschrauben
10 x 110 mm



H-Pfostenträger für Holzpfosten 9 x 9

zum Aufdübeln 1884 **25,95**



Edelstahl-Elementhalter, 6er-Sets

für Holzpfosten 1886 **19,95**

Bedarf: 1 Set pro Zaunfeld.

TIPP: Verbundanker-Set

Acht Gewindestangen, Stahl, verzinkt, Muttern, U-Scheiben, Abdeckkappen und Montagemörtel für zwei Metallpfosten oder zwei Pfostenträger zum Aufschrauben

1272 **39,95**





Moderne Sichtschutz-Zäune



Pflegeleichte, streichfreie und wetterfeste Sichtschutz-Systeme!

In unserem Spezial-Prospekt „Pflegeleichte Zaunsysteme“ zeigen wir unser komplettes, streichfreies Zaun-Angebot. Wählen Sie aus einem einzigartigen Sortiment mit unterschiedlichsten Materialien.



Kostenlos bei Ihrem
Fachhändler oder unter:
traumgarten.de



TraumGarten

Brüggmann TraumGarten GmbH
Kanalstraße 80
44147 Dortmund
Fax 0231/9986-289
E-Mail: kontakt@traumgarten.de
www.traumgarten.de

