



osmo[®]
...in form und farbe

2021



ANSTRICHSYSTEME
FARBEN UND SCHUTZ
FÜR AUSSEN



HOLZ, DAS HÄLT. In 100 Jahren wächst ein Baum zu einer soliden Qualität heran. In 100 Jahren Firmengeschichte sammelte Osmo Erfahrungen im Umgang mit Holz. Unsere Sorgfalt und Fachkenntnis gilt der materialgerechten Verarbeitung und dem lang währenden Schutz des wertvollen Rohstoffes Holz.

FARBE, DIE SCHÜTZT. Nur ein holzgerechter Anstrich sorgt dafür, dass die natürliche Schönheit und Festigkeit von Holz lange erhalten bleibt. Schon vor mehr als 40 Jahren entwickelte Osmo atmungsaktive Anstriche auf der Basis natürlicher Öle und Wachse. Damit leistete das Unternehmen Pionierarbeit.

HOLZ TRIFFT FARBE

DIE VERBINDUNG. Leidenschaft für Holz und Farbe mündet bei Osmo in moderne Forschungs- und Entwicklungsarbeit. Bis heute sind wir einer der wenigen Hersteller, der seine Veredelungskette mit Anstrichen aus eigener Entwicklung und Produktion komplettiert.

Holz und Farbe aus einer Hand – für eine Verbindung, auf die Sie sich verlassen können.

DAS IST OSMO



NATÜRLICH OSMO.
DENN ERFAHRUNG MACHT KLUG.

AUF DAUER SCHÖN DURCH NACHWACHSENDE ROHSTOFFE

Holz ist ein organischer Werkstoff. Seine Zellen können Feuchtigkeit aufnehmen und abgeben. Das Holz atmet. Um diese Fähigkeit zu erhalten, haben wir Anstriche entwickelt, die perfekt auf die besonderen Eigenschaften von Holz abgestimmt sind. Osmo Anstriche basieren auf natürlichen Ölen und Wachsen. Das Öl dringt in das Holz ein und schützt es von innen. Das Wachs bildet eine elastische, atmungsaktive Oberfläche und schützt das Holz von außen. Das Holz bleibt auf Dauer schön und elastisch.

NATÜRLICH: GESUND LEBEN

Gut für den Menschen und gut fürs Holz: Sonnenblumen-, Soja-, Lein- und Distelöl sind die Basis unserer Anstriche. Unsere Naturwachse sind im Lebensmittelbereich zugelassen, die Pigmente enthalten keine schädlichen Schwermetalle. Entaromatisiertes Testbenzin sorgt dafür, dass sich der Anstrich gut streichen lässt.

ERGIEBIG: RICHTIG SPAREN

Osmo Anstriche haben einen ungewöhnlich hohen Anteil an Farbpigmenten und Öl. Dadurch sind sie ergiebiger und liefern das gewünschte Ergebnis bereits mit dem ersten oder zweiten Anstrich, ganz ohne Grundierung. Das Ergebnis: Mit einer Dose Osmo Anstrich streichen Sie erheblich mehr Quadratmeter als mit herkömmlichen Farben. Das rechnet sich.

SCHNELL: OHNE ABSCHLEIFEN

Vergessen Sie das zeitaufwändige Abschleifen. Osmo Anstriche können jederzeit ganz einfach renoviert werden. Dafür müssen Sie nicht einmal die ganze Fläche neu streichen.

Osmo Anstrichsysteme – Sie spüren den Unterschied.

SICHTBLENDEN



TERRASSEN-ÖL
(Seite 8)



LANDHAUS-FARBE
(Seite 10)



HOLZ-DECKFARBE
(Seite 10)



ÖL-FARBE
(Seite 12)



GARTEN- & FASSADENFARBE
(Seite 14)



HOLZSCHUTZ ÖL-LASUR
(Seite 16)



HOLZSCHUTZ ÖL-LASUR EFFEKT
(Seite 18)



EINMAL-LASUR HS+^{PLUS}
(Seite 20)



**UV-SCHUTZ-ÖL/
UV-SCHUTZ-ÖL
EXTRA** (Seite 22)



KLAR-ÖL LASUR
(Seite 26)



**HOLZ-IMPRÄG-
NIERUNG WR**
(Seite 27)



**WPC & BPC
PFLEGE-ÖL**
(Seite 31)

TERRASSEN



TERRASSEN-ÖL
(Seite 9)



**HIRNHOZ-
WACHS**
(Seite 8)



**ANTI-RUTSCH
TERRASSEN-ÖL**
(Seite 9)



**HOLZSCHUTZ
ÖL-LASUR**
(Seite 16)



**HOLZ-IMPRÄG-
NIERUNG WR**
(Seite 27)



**STEIN- UND
TERRAKOTTA-ÖL**
(Seite 28)



**WPC & BPC
PFLEGE-ÖL**
(Seite 31)

FASSADEN/GARTENHÄUSER



LANDHAUS-FARBE
(Seite 10)



HOLZ-DECK-FARBE
(Seite 10)



ÖL-FARBE
(Seite 12)



GARTEN- & FASSADENFARBE
(Seite 14)



HOLZSCHUTZ ÖL-LASUR
(Seite 16)



HOLZSCHUTZ ÖL-LASUR EFFEKT
(Seite 18)



EINMAL-LASUR HS PLUS
(Seite 20)



UV-SCHUTZ-ÖL / UV-SCHUTZ-ÖL EXTRA (Seite 22)



UV-SCHUTZ-ÖL FARBIG
(Seite 24)



HOLZ-IMPRÄG-NIERUNG WR
(Seite 27)

GARTENMÖBEL



TERRASSEN-ÖL
(Seite 9)



LANDHAUS-FARBE
(Seite 10)



GARTEN- & FASSADENFARBE
(Seite 14)



EINMAL-LASUR HS PLUS
(Seite 20)



KLAR-ÖL LASUR
(Seite 26)



GARTENMÖBEL-ÖL SPRAY
(Seite 30)



GARTENMÖBEL-PFLEGESET
(Seite 30)



HARZ-ENTFERNER SET
(Seite 35)



HIRNHOLZ-WACHS

> Speziell für die Versiegelung von Hirnholz entwickelt – reduziert das Risiko der Rissbildung!

TERRASSEN-ÖL

Speziell entwickelt für die individuellen Anforderungen von zahlreichen Edel- und Nadelhölzern!

- > Farblos oder transparent, seidenmatt, für außen
- > Besonders empfohlen für Holzdecks und Gartenmöbel
- > Terrassen-Öl glättet die Holzoberfläche und macht sie wasser- und schmutzabweisend
- > Anzahl der Anstriche: Bei unbehandeltem Holz zwei Anstriche, im Renovierungsfall reicht in der Regel ein Anstrich auf der gesäuberten Oberfläche – ohne Schleifen!
- > Gebindegrößen: 0,75 l; 2,50 l; 25 l
- > 1 Liter reicht bei einem Anstrich für ca. 24 m²

ANTI-RUTSCH TERRASSEN-ÖL

Rutschgehemmter, ölbasierter Anstrich – mehr Sicherheit für Ihre Familie!

- > Anzahl der Anstriche: Ein Endanstrich für Terrassen, die bereits mit einem pigmentierten Osmo Terrassen-Öl vorbehandelt sind. Im Renovierungsfall reicht in der Regel ein Anstrich auf der gesäuberten Oberfläche – ohne Schleifen!



Verarbeitbar mit:



004 Douglasien-Öl
Naturgetönt



006 Bangkirai-Öl
Naturgetönt



007 Teak-Öl*
Farblos



009 Lärchen-Öl
Naturgetönt



010 Thermoholz-Öl
Naturgetönt



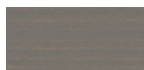
013 Garapa-Öl
Naturgetönt



014 Massaranduba-
Öl Naturgetönt



016 Bangkirai-Öl
Dunkel



019 Terrassen-Öl
Grau



021 Terrassen-Öl
Mooreiche



5735 Farblos
(Hirnholz-Wachs)



430 Farblos
(Anti-Rutsch
Terrassen-Öl)*

*Farblose Holzanstriche schützen nicht vor den UV-Strahlen der Sonne (Vergrauung).



**Unbedenklich
für Mensch,
Tier & Pflanze**
(nach getrocknetem Anstrich)

**Geeignet für
Kinderspielzeug**

Geprüft nach DIN EN 71.3;
speichel- und schweißecht



SPEZIELL FÜR FENSTER UND
TÜREN: DIE WEISSE HOLZ-DECK-
FARBE 2104* VON OSMO

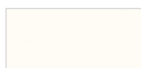
LANDHAUSFARBE

Farbige Vielfalt und unübertroffene Haltbarkeit – für alle Witterungsbedingungen!

- > Deckend, seidenmatt, für außen
- > Besonders empfohlen für Holzfassaden, Balkone, Fenster, Garten- und Ferienhäuser und Gartenmöbel
- > Landhausfarbe ist witterungsbeständig und robust gegen kleine Beschädigungen
- > Anzahl der Anstriche: Bei unbehandeltem Holz zwei Anstriche, im Renovierungsfall reicht in der Regel ein Anstrich auf der gesäuberten Oberfläche – ohne Schleifen!
- > Gebindegrößen: 0,75 l; 2,50 l; 5,0 l; 25 l
- > 1 Liter reicht bei einem Anstrich* für ca. 26 m²



Verarbeitbar mit:



2101 Weiß



2203 Fichten-Gelb



2204 Elfenbein



2205 Sonnengelb



2308 Nordisch Rot



2310 Zeder/Rotholz



2311 Karminrot



2404 Tannengrün



2501 Labrador-Blau



2506 Royal-Blau



2507 Taubenblau



2606 Mittelbraun



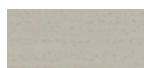
2607 Dunkelbraun



2703 Schwarzgrau



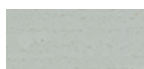
2704 Steingrau



2708 Kieselgrau



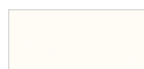
2716 Anthrazitgrau



2735 Lichtgrau



2742 Verkehrsgrau A



2104 Weiß
(Holz-Deckfarbe)

*2. Anstrich = deckend



Mit Filmschutz
Anstrich ist geschützt
vor Schimmel-, Algen-
und Pilzbefall

AUF WUNSCH IN 186 RAL- UND 1950 NCS-
FARBTÖNEN ERHÄLTlich

ÖL-FARBE

Extrem dauerhafter, deckender Außenanstrich

- > Deckend, seidenmatt, für außen
- > Besonders empfohlen für alles Holz im Außenbereich: Holzfassaden, Dachüberstände, Holzfachwerk, Giebel, Balkone, Fenster, Fensterläden, Zäune, Pergolen, Holzschindeln, Gartenhäuser, Carports und andere maßhaltige und nicht maßhaltige Bauteile.
- > Öl-Farbe ist thixotrop eingestellt, schnell trocknend, biozid-ausgerüstet, enthält einen hohen Festkörperanteil und ist äußerst witterungsbeständig.
- > Bei unbehandeltem Untergrund zwei Anstriche, im Renovierungsfall reicht in der Regel ein Anstrich auf der gesäuberten Oberfläche.
- > Gebindegrößen: 2,50 l; 5,0 l; 10,0 l
- > 1 Liter reicht bei einem Anstrich* für ca. 20 m²



Verarbeitbar mit:



H-2101 Weiß



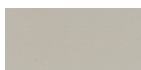
H-2308 Nordisch Rot



H-2404 Tannengrün



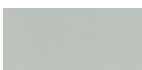
H-2704 Steingrau



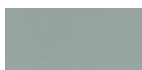
H-2708 Kieselgrau



H-2716 Anthrazitgrau



H-2735 Lichtgrau



H-2742 Verkehrsgrau A



H-2905 Tiefschwarz

*2. Anstrich = deckend



EINFACHE VERARBEITUNG, HOHE
DECKKRAFT UND FERTIGE
OBERFLÄCHE AN NUR EINEM TAG!

GARTEN- & FASSADENFARBE

Deckanstrich in farbiger Vielfalt - ideal für den Außenbereich

- > Deckend, seidenmatt, für außen
- > Besonders empfohlen für jedes Holz im Außenbereich: Holzfassaden, Balkone, Fensterläden, Zäune, Pergolen, Gartenhäuser, Gartenmöbel, Carports.
- > Garten- & Fassadenfarbe ist wasserbasiert, schnell trocknend, spritzbar, lösemittelarm, atmungsaktiv und dabei nicht nur schmutzabweisend, sondern auch äußerst UV-beständig.
- > Bei unbehandeltem Untergrund zwei Anstriche, im Renovierungsfall reicht in der Regel ein Anstrich auf der gesäuberten Oberfläche.
- > Gebindegrößen: 0,75 l; 2,50 l
- > 1 Liter reicht bei einem Anstrich* für ca. 16 m².



Verarbeitbar mit:



7103 Signalgelb



7519 Capriblau



7530 Feuerrot



7629 Minzgrün



7283 Englisch Grün



7511 Braunrot



7119 Graubeige



7817 Schokoladenbraun



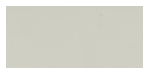
7505 Tiefschwarz



7716 Anthrazitgrau



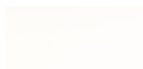
7542 Verkehrsgrau A



7738 Achatgrau



7535 Lichtgrau



7262 Reinweiß



7500 Verkehrsweiß

*2. Anstrich = deckend



Mit Filmschutz

Anstrich ist geschützt
vor Schimmel-, Algen-
und Pilzbefall

EDLE VERGRAUUNG VON ANFANG
AN MIT DER HOLZSCHUTZ-ÖL LASUR*
905, 906, 907.

HOLZSCHUTZ ÖL-LASUR

Grundierung und Lasur in einem Anstrich vereint – der innovative Langzeitschutz auf Ölbasis!

- > Transparent, seidenmatt, für außen
- > Besonders empfohlen für Holzfassaden, Carports, Balkone, Zäune, Sichtblenden, etc.
- > Holzschutz Öl-Lasur wirkt wasserabweisend und ist äußerst wetter- und UV-beständig. Die offenporige und atmungsaktive Oberfläche ist vorbeugend geschützt gegen Schimmel-, Algen- und Pilzbefall
- > Anzahl der Anstriche: Bei unbehandeltem Holz zwei Anstriche, im Renovierungsfall reicht in der Regel ein Anstrich auf der gesäuberten Oberfläche – ohne Schleifen!
- > Gebindegrößen: 0,75 l; 2,50 l; 5,0; 25 l
- > 1 Liter reicht bei einem Anstrich für ca. 26 m²



Verarbeitbar mit:



700 Kiefer
auf Fichte



702 Lärche
auf Fichte



703 Mahagoni
auf Fichte



706 Eiche
auf Fichte



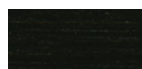
707 Nussbaum
auf Fichte



708 Teak
auf Fichte



710 Pinie
auf Fichte



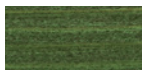
712 Ebenholz
auf Fichte



727 Palisander
auf Fichte



728 Zeder
auf Fichte



729 Tannengrün
auf Fichte



731 Oregon Pine
auf Fichte



732 Eiche hell
auf Fichte



900 Weiß
auf Fichte

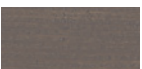


903 Basaltgrau
auf Fichte



701 Farblos* Matt,
ohne UV-Schutz

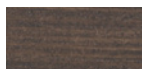
VERGRAUUNGS-
LASUR:



905 Patina
auf Fichte



906 Perlgrau
auf Fichte



907 Quarzgrau
auf Fichte

*Matter Endanstrich auf senkrechten Hölzern im Außenbereich.



Mit Filmschutz
Anstrich ist geschützt
vor Schimmel-, Algen-
und Pilzbefall

WEITERE FARBTÖNE ZUM
THEMA VERGRAUUNG FINDEN
SIE AUF SEITE 17.

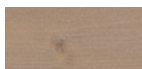
HOLZSCHUTZ ÖL-LASUR **EFFEKT**

Für die Ansprüche moderner Architektur – der innovative Langzeitschutz in drei attraktiven Silber-Metallic-Nuancen!

- > Transparent, seidenmatt, für außen
- > Besonders empfohlen für Holzfassaden, Carports, Balkone, Zäune, Sichtblenden, etc.
- > Holzschutz Öl-Lasur Effekt wirkt wasserabweisend und ist äußerst wetter- und UV-beständig. Die offenporige und atmungsaktive Oberfläche ist vorbeugend geschützt gegen Schimmel-, Algen- und Pilzbefall.
- > Anzahl der Anstriche: Bei unbehandeltem Holz zwei Anstriche, im Renovierungsfall reicht in der Regel ein Anstrich auf der gesäuberten Oberfläche – ohne Schleifen!
- > Gebindegrößen: 0,75 l; 2,50 l; 5,0 l; 25 l
- > 1 Liter reicht bei einem Anstrich für ca. 26 m²



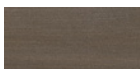
Verarbeitbar mit:



1140 Achatsilber
auf Fichte



1142 Graphitsilber
auf Fichte



1143 Onyxsilber
auf Fichte



**Unbedenklich
für Mensch,
Tier & Pflanze**

(nach getrocknetem Anstrich)

Geeignet für
Kinderspielzeug

Geprüft nach DIN EN 71.3;
speichel- und schweißecht

**SCHNELLER, ERGIEBIGER UND
SPARSAMER IM FARBVERBRAUCH!**

EINMAL-LASUR HS^{PLUS}

Doppelte Reichweite durch hohen Ölanteil – spart Zeit und Geld!

- > Transparent, seidenmatt, für außen
- > Besonders empfohlen für Holzfassaden, Balkone, Dachunterstände, Gartenhäuser, Sichtblenden, Zäune, etc.
- > Einmal-Lasur HS Plus glättet die Holzoberfläche, reißt nicht, blättert nicht und schuppt nicht ab. Der Anstrich ist haltbar, wetter- und UV-beständig, wasserabweisend und feuchtigkeitsregulierend. Lässt das Holz nicht aufquellen
- > Anzahl der Anstriche: Ein Anstrich genügt!
- > Gebindegrößen: 0,75 l; 2,50 l; 25 l
- > 1 Liter reicht bei einem Anstrich für ca. 26 m²



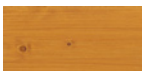
Verarbeitbar mit:



9203 Basaltgrau
auf Fichte



9205 Patina
auf Fichte



9206 Eiche hell
auf Fichte



9207 Quarzgrau
auf Fichte



9212 Silberpappel
auf Fichte



9221 Kiefer
auf Fichte



9235 Rotzeder
auf Fichte



9236 Lärche
auf Fichte



9241 Eiche
auf Fichte



9261 Nussbaum
auf Fichte



9262 Teak
auf Fichte



9264 Palisander
auf Fichte



9271 Ebenholz
auf Fichte



**UV-Schutz-
faktor**

Geprüft in Anlehnung
an EN 927-6

Foto: Schwörer-Haus KG

UV-SCHUTZ-ÖL **EXTRA**:
GESCHÜTZT VOR SCHIMMEL-,
ALGEN- UND PILZBEFALL.

UV-SCHUTZ-ÖL & UV-SCHUTZ-ÖL EXTRA

Perfekt vor der Sonne geschützt – der erste farblose UV-Schutz für den Außenbereich!

- > Farblos, seidenmatt, für außen
- > Für alle senkrechten Holzflächen im Außenbereich: Holzfassaden, Dachunterstände, Balkonverkleidungen, etc.
- > UV-Schutz-Öl verlängert als Endanstrich auf bereits farbig behandeltem Holz das Renovierungsintervall deutlich, als Alleinanstrich verhindert es den Vergrauungsprozess um den UV-Schutzfaktor 12 im Vergleich zu unbehandeltem Holz
- > UV-Schutz-Öl Extra enthält Wirkstoffe zum vorbeugenden Schutz der Beschichtung gegen Schimmel-, Algen- und Pilzbefall
- > Anzahl der Anstriche: Bei unbehandeltem Holz zwei Anstriche, im Renovierungsfall reicht in der Regel ein Anstrich auf der gesäuberten Oberfläche – ohne Schleifen!
- > Gebindegrößen: 0,75 l; 2,50 l; 25 l
- > 1 Liter reicht bei einem Anstrich für ca. 18 m²



Verarbeitbar mit:



410 Farblos
Seidenmatt
ohne Filmschutz



420 Farblos
Seidenmatt
mit Filmschutz



Unbehandeltes oder mit herkömmlichem Öl behandeltes Holz ohne UV-Schutz.



Mit Osmo UV-Schutz-Öl behandeltes Holz.



UV-SCHUTZ-ÖL **FARBIG**:
GESCHÜTZT VOR SCHIMMEL-,
ALGEN- UND PILZBEFALL.

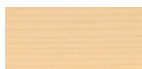
UV-SCHUTZ-ÖL **FARBIG**

Perfekt vor der Sonne geschützt – Transparenter, leicht pigmentierter UV-Schutz für den Außenbereich!

- > Transparent, leicht pigmentiert, seidenmatt, für außen
- > Für alle senkrechten Holzflächen im Außenbereich: Holzfassaden, Dachunterstände, Balkonverkleidungen, etc.
- > UV-Schutz-Öl Farbig verlängert als Endanstrich auf bereits farbig behandeltem Holz das Renovierungsintervall deutlich; als Alleinanstrich verhindert es den Vergrauungsprozess um den UV-Schutzfaktor 12 im Vergleich zu unbehandeltem Holz
- > Der Anstrich enthält Wirkstoffe zum vorbeugenden Schutz der Beschichtung gegen Schimmel-, Algen- und Pilzbefall
- > Anzahl der Anstriche: Bei unbehandeltem Holz zwei Anstriche, im Renovierungsfall reicht in der Regel ein Anstrich auf der gesäuberten Oberfläche – ohne Schleifen!
- > Gebindegrößen: 0,75 l; 2,50 l; 25 l
- > 1 Liter reicht bei einem Anstrich für ca. 18 m²



Verarbeitbar mit:



424 Fichte/Tanne,
mit Filmschutz



426 Lärche,
mit Filmschutz



427 Douglasie,
mit Filmschutz



429 Natural,
mit Filmschutz



431 Zeder natur,
mit Filmschutz



432 Eiche hell,
mit Filmschutz



KLAR-ÖL LASUR

Außerordentlich vielseitig - für besondere Einsatzzwecke im Außenbereich!

- > Farblos, für außen
- > Besonders empfohlen als Grundieranstrich für sägeraues, sprödes Holz und auch als Finish über Einmal-Lasur oder Landhausfarbe
- > Als Grundieranstrich glättet die Klar-Öl Lasur die Holzoberfläche und gleicht damit die unterschiedliche Saugfähigkeit des Holzes aus
- > Anzahl der Anstriche: Ein Anstrich genügt
- > Gebindegrößen: 0,75 l; 2,5 l; 25,0 l
- > 1 Liter reicht bei einem Anstrich für ca. 16 m²



Verarbeitbar mit:



000 Farblos



HOLZ-IMPRÄGNIERUNG WR*

Die spezielle Holzschutz-Imprägnierung beugt tierischen und pflanzlichen Holzschädlingen vor!

- > Farblos, für außen
- > Besonders empfohlen für statisch nicht beanspruchte Hölzer ohne Erdkontakt, wie Fenster, Rolläden, Türen, Pergolen, Außenholzverkleidungen und Gartenmöbel
- > Holz-Imprägnierung WR ist stark wasserabweisend, vermindert Quellen und Schwinden des Holzes und wirkt vorbeugend gegen tierische und pflanzliche Holzschädlinge, wie Fäulnis, Bläue und Insekten. Ideal als Imprägnierung für alle Osmo Außenanstriche oder auch andere ölbasierte Anstriche
- > Anzahl der Anstriche: Ein Anstrich genügt, ein Endanstrich ist unbedingt erforderlich
- > Gebindegrößen: 0,75 l; 2,50 l; 5,0 l; 25 l
- > Einbringmenge: 160-200 ml/m²



Verarbeitbar mit:



4001 Farblos

* Biozidprodukte vorsichtig verwenden. Vor Gebrauch stets Etikett und Produktinformationen lesen.



SCHUTZ VOR SCHMUTZ –
AUCH AUF STEIN UND TERRAKOTTA

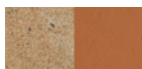
STEIN- UND TERRAKOTTA-ÖL

Ideal zum Schutz vor Schmutz von offenporigen Stein- und Terrakottaflächen

- > Farblos, seidenmatt, für außen
- > Besonders empfohlen als Imprägnierung von offenporigem Naturstein mit polierter, geschliffener bis bruchrauer Oberfläche, Betonwerksteinen, Gehwegplatten, Fensterbänke aus Granit, sowie Kalkstein und Schiefer.
- > Stein- und Terrakotta-Öl feuert den Untergrund deutlich an, ist wasserabweisend, schmutz- und fleckenunempfindlich und reduziert deutlich das Staubverhalten bei Estrich- und Betonflächen.
- > Bei unbehandeltem Untergrund zwei Anstriche, im Renovierungsfall reicht in der Regel ein Anstrich auf der gesäuberten Oberfläche.
- > Gebindegrößen: 0,75 l; 2,50 l
- > Reichweite: 1 Liter reicht bei einem Anstrich für ca. 32 m². Die Reichweite des Produktes hängt sehr stark von der Saugfähigkeit des Untergrundes ab und es kann zu deutlichen Abweichungen der Reichweite führen.



Verarbeitbar mit:



620 Farblos



GARTENMÖBEL-PFLEGESET

- > Set für die Pflege von Holz im Außenbereich
- > Besonders empfohlen für Garten- und Terrassenmöbel
- > Inhalt des Sets:
Holz-Entgrauer Kraft-Gel – zur Auffrischung und Reinigung vergrauten Holzes,
Gartenmöbel-Öl Spray – schützt, pflegt und verschönert Gartenmöbel und Terrassen (wasser- und schmutzabweisendes Öl),
Schleifvlies und Wurzelbürste



GARTENMÖBEL-ÖL SPRAY

- > Farbloses, wasser- und schmutzabweisendes Öl
- > Betont die natürliche Holzstruktur
- > Dringt tief in die Holzstruktur ein, wirkt dadurch feuchtigkeitsregulierend und vermindert das Quellen und Schwinden des Holzes
- > 1 Liter reicht bei einem Anstrich für ca. 25 m²





HOLZTERRASSEN-REINIGER

- > Hochwirksames Konzentrat, für außen
- > Entfernt wirksam Verschmutzungen
- > Gebindegrößen: 1 l; 5 l
- > 1 Liter reicht für ca. 30-100 m², je nach Grad der Verschmutzung



GARD CLEAN*

- > Hochwirksames Konzentrat, für außen
- > Entfernt wirksam Grünbeläge
- > Gebindegrößen: 1 l; 5 l
- > 1 Liter reicht für ca. 30-100 m², je nach Befall



* Biozidprodukte vorsichtig verwenden. Vor Gebrauch stets Etikett und Produktinformationen lesen.

VERARBEITUNGSTIPP

Für die optimale Reinigung Ihrer Holz- oder WPC/BPC Terrasse bietet Osmo die Terrassen- und Fußbodenreinigungsmaschine an. Sprechen Sie bei Interesse mit dem Osmo Fachhändler Ihres Vertrauens.





HOLZ-ENTGRAUER KRAFT-GEL

- > Pastöser Spezialreiniger, für außen
- > Entgraut Holz zuverlässig
- > Gebindegrößen: 0,5 l; 2,5 l mit Terrassen- Reinigungsbürste; 5 l; 10 l
- > 1 Liter reicht für ca. 10 m², je nach Grad der Vergrauung



ANSTRICH-ENTFERNER GEL

- > Pastöses Anstrich-Entferner Gel, für außen
- > Entfernt zuverlässig alte Terrassen-Öle und Lasuren
- > Gebindegrößen: 0,5 l; 2,5 l mit Terrassen- Reinigungsbürste; 5,0 l; 10 l
- > 1 Liter reicht bei 1 Auftrag für ca. 5 m², je nach vorhandenem Anstrich





WPC & BPC PFLEGE-ÖL

Ideal zum Schutz vor Schmutz und Flecken!

- > Farblos, seidenmatt, für außen
- > Besonders empfohlen für bereits bewittertes Wood-Polymer-Composites (WPC) und Bamboo-Polymer-Composites (BPC), Terrassendielen, Sichtblenden und Gartenmöbeln aus WPC oder BPC.
- > WPC & BPC Pflege-Öl dringt in die Oberfläche ein, ist wasserabweisend, schmutz- und fleckenunempfindlich
- > Ein Anstrich genügt auf der gesäuberten Oberfläche
- > Gebindegrößen: 1,0 l; 5,0 l
- > Reichweite: 1 Liter reicht bei einem Anstrich für ca. 40 m²



WPC & BPC REINIGER*

- > Hochwirksames Konzentrat, für außen
- > Reinigt WPC & BPC Oberflächen zuverlässig
- > Gebindegrößen: 1 l; 5 l
- > 1 Liter reicht für ca. 10–50 m², je nach Grad der Verschmutzung



*Vollflächig verwenden! Untergrund in jedem Fall auf Verträglichkeit prüfen!



WERKZEUGE FÜR
OPTIMALE ERGEBNISSE



HARZ-ENTFERNER SET

Entfernt durch Harzgallen entstandene Flecken einfach und schnell.



PINSELREINIGER UND VERDÜNNER

Zum Reinigen der Arbeitsgeräte nach dem Auftrag von Osmo Holzanstrichen, Öl- oder Kunstharzfarben. Einfach und schnell saubere Pinsel!



FLÄCHENSTREICHER

Erhältlich in 25, 50, 60, 80 und 100 mm Breite. Geeignet für die Verarbeitung aller ölbasierten Holzanstriche von Osmo.



ROLL- UND STREICHSET

Zur manuellen Verarbeitung von allen Osmo Anstrichen. Enthält eine Farbwanne inkl. Abstreifrillen, Einwegeinsätze (3 Stück), Mikrofaserrolle (100 mm breit), Steckbügel mit Aufnahme für Osmo System Teleskopstiel und Flächenstreicher (60 mm).



TERRASSENSTREICHBÜRSTE MIT HANDGRIFF

Dank ergonomischem Handgriff und eine Aufnahme für den Osmo System Teleskopstiel, geeignet zur manuellen Verarbeitung von Terrassen-Ölen. Erhältlich in 150 mm Breite.



SYSTEM TELESKOPSTIEL

Hochwertiger Aluminium-Teleskopstiel mit SoftTouch-Haltegriff und Quick-Connect-Verbindung. Verstellbar von 120–200 cm.



TERRASSEN-STREICHSET

Ideal zur Verarbeitung von Terrassen-Ölen. Enthält eine Farbwanne inkl. Abstreifrillen, Einwegeinsätze (3 Stück), Terrassenstreichbürste mit Handgriff (150 mm breit) mit Aufnahme für Osmo System Teleskopstiel und Flächenstreicher (25 mm).



TERRASSEN-REINIGUNGSBÜRSTE MIT HANDGRIFF

Erhältlich in 150 mm Breite mit Aufnahme für Osmo System Teleskopstiel. Dank ergonomischem Handgriff geeignet zur manuellen Reinigung von glatten und profilierten Terrassendielen.



BEHANDLUNG VON TECHNISCH MODIFIZIERTEN HOLZARTEN

Als Ersatz für tropische Harthölzer gelangen immer mehr sogenannte technisch modifizierte Holzarten an den Markt. Durch die Modifizierung verändern sich nicht nur die gewöhnlichen Holzeigenschaften, sondern damit einhergehend auch die Beschichtungseigenschaften.

Im Folgenden stellen wir die wichtigsten technisch modifizierten Holzarten vor und erläutern die Möglichkeiten zur Behandlung mit Osmo Holzanstrichen.

KEBONY

Durch das Imprägnieren mit Furfurylalkohol werden die Holzzellen miteinander vernetzt und somit die Feuchtigkeitsaufnahme erheblich reduziert. Ein zusätzlicher Imprägnieranstrich wird dennoch empfohlen, da das imprägnierte Holz anfällig für Schwarzschildbefall ist. Kebony kann direkt nach der Verarbeitung mit allen Osmo Außenanstrichen behandelt werden.

ACCOYA

Durch die hier erfolgte Acetylierung des Holzes, wird das Holz grundsätzlich dauerhafter, haltbarer und dimensionsstabiler. Ein zusätzlicher Imprägnieranstrich ist notwendig, wenn mit hellen Lasurfarbtönen gestrichen werden soll, da das acetylierte Holz (i. d. R. acetylierte Pinus Radiata) bläueempfindlich ist. Anschließend sind acetylierte Hölzer mit allen Osmo Außenanstrichen problemlos überstreichbar.

DAUERHOLZ

Beim künstlich eingebrachten Paraffinwachs besteht das Risiko, dass dieses unter extremen Witterungsbedingungen (Hitze) vom Holz ausgeschwitzt wird. Schon in der Grundbeschichtung ist, aufgrund des enthaltenen Waxes, eine gute Penetration und eine optimale Vernetzung unserer Anstriche mit dem Holz schwierig. Eine Behandlung von Dauerholz mit einem Osmo Außenanstrich können wir nicht empfehlen.

THERMISCH BEHANDELTES HOLZ

Thermisch behandelte Hölzer (im Markt oft als TMT – thermally modified timber bezeichnet) neigen zu einer sehr schnellen Vergrauung. Aus diesem Grund empfehlen wir, die Beschichtung innerhalb der ersten zwei Wochen nach Verarbeitung vorzunehmen. Ein zusätzlicher Imprägnieranstrich ist nicht zwingend notwendig. Auf thermisch behandelten Hölzern können alle Osmo Außenanstriche verwendet werden. Aufgrund der guten Aufnahmefähigkeit für Öle kann der Verbrauch etwas höher sein.

KESSELDRUCKIMPRÄGNIERTE KIEFER (GRÜN/GRAU)

Bedingt durch die hier eingebrachten Salze ist die Aufnahmefähigkeit von Holzanstrichen direkt nach der Verarbeitung eingeschränkt. Nach einer Abwitterungszeit von ca. 6 Monaten, haben sich die überschüssigen Salze ausgewaschen und das Holz ist aufnahmebereit für schützende Anstriche. Ein zusätzlicher Anstrich mit einer Imprägnierung ist nicht notwendig. Nach erfolgter Abwitterung empfehlen wir, die Hölzer mit unserem Holz-Entgrauer Kraft-Gel zu entgrauen und anschließend zu streichen. Auf kesseldruckimprägnierter Kiefer können alle Osmo Außenanstriche verwendet werden.

INHALTSSTOFFFREICHE HOLZARTEN

Bitte beachten Sie, dass ein erstes Abwitern der Oberfläche grundsätzlich die Aufnahmefähigkeit des Holzes für nachfolgende Holzanstriche erhöht. Darum empfiehlt es sich auch bei technisch nicht modifizierten, aber stark inhaltsstoffreichen Hölzern (u. a. auch der heimischen Eiche), eine entsprechende Zeit bis zur Beschichtung verstreichen zu lassen. Weitere Hinweise finden Sie in den jeweiligen Produktinformationen.





IDEEN OHNE GRENZEN.
NCS UND RAL NACH WAHL.



EGAL WELCHEN ANSTRICH SIE IHREM LEBEN GEBEN WOLLEN – OSMO HAT DIE PASSENDE FARBEN.

Alle Farbtöne eines Produktes sind untereinander mischbar. Wenn Sie das Mischen lieber den Profis überlassen wollen, machen wir das gerne für Sie.

Die offenporige, ölbasierte Landhausfarbe erhalten Sie in fast allen Farbtönen der RAL- und NCS-Farbspektren – wie übrigens auch die Holzschutz Öl-Lasur, die Öl-Farbe und die Garten- & Fassadenfarbe.

Mischtöne werden auf Bestellung unserer Händler gegen eine geringe Mischpauschale im Farblabor für Sie angemischt und sind deutschlandweit binnen 5-7 Werktagen lieferbar. Die Mindestbestellmenge beträgt dabei pro Farbton nur 1 x 2,5 Liter.

Die Mischöne sind circa Farbtöne. Effekt-, Leucht- und Metallfarben sind nicht lieferbar.

Lasuren lassen den Untergrund durchscheinen. Das Erscheinungsbild des Farbtons wird je nach Holzart optisch von der RAL-/NCS-Farbkarte **abweichen.**

Original RAL-Ton 8028

deckend

lasierend

**Osmo Holz und Color
GmbH & Co. KG**

Affhüppen Esch 12
D-48231 Warendorf

Telefon +49 (0)2581/922-100
Telefax +49 (0)2581/922-200

Postfach 110161
D-48203 Warendorf

www.osmo.de
info@osmo.de

Ihr Osmo Fachhändler:

